



PEÑA CASTILLO

SANATORIO

PARA ENFERMOS DE DIABETES,
Aparato digestivo y sistema nervioso

Cocina dietética - Curas por el calor, luz,
electricidad e hidroterapia - Diez hectá-
reas de parque

Director: Dr. Morales

SANTANDER

Fig. Lit. J. Gómez.-Bubadell

Santander

1917



: GUÍA DE LA SOCIEDAD :
AMIGOS DEL SARDINERO

SE REPARTE GRATIS

CORCHO HIJOS

Ingenieros Constructores -o SANTANDER

**Sucursal en Madrid y Exposición:
Calle Recoletos, 3**

Talleres de San Martín

Turbinas hidráulicas (patente Mirapeix). Rodeznos para molinos. Calderería gruesa. Maquinaria. Construcciones y reparación de buques. Gabarras. Materiales para minas y ferrocarriles. Puentes. Grúas. Armaduras para construcciones. Calderas y máquinas marinas. Transmisiones. Piezas de forja.

Talleres de la Reyerta (Fundiciones)

Fabricación de bañeras esmaltadas y otros aparatos sanitarios. - Fundición de toda clase de piezas de mecánica y para construcciones, cerrajería artística, columnas, balaustradas, balcones y escaleras.

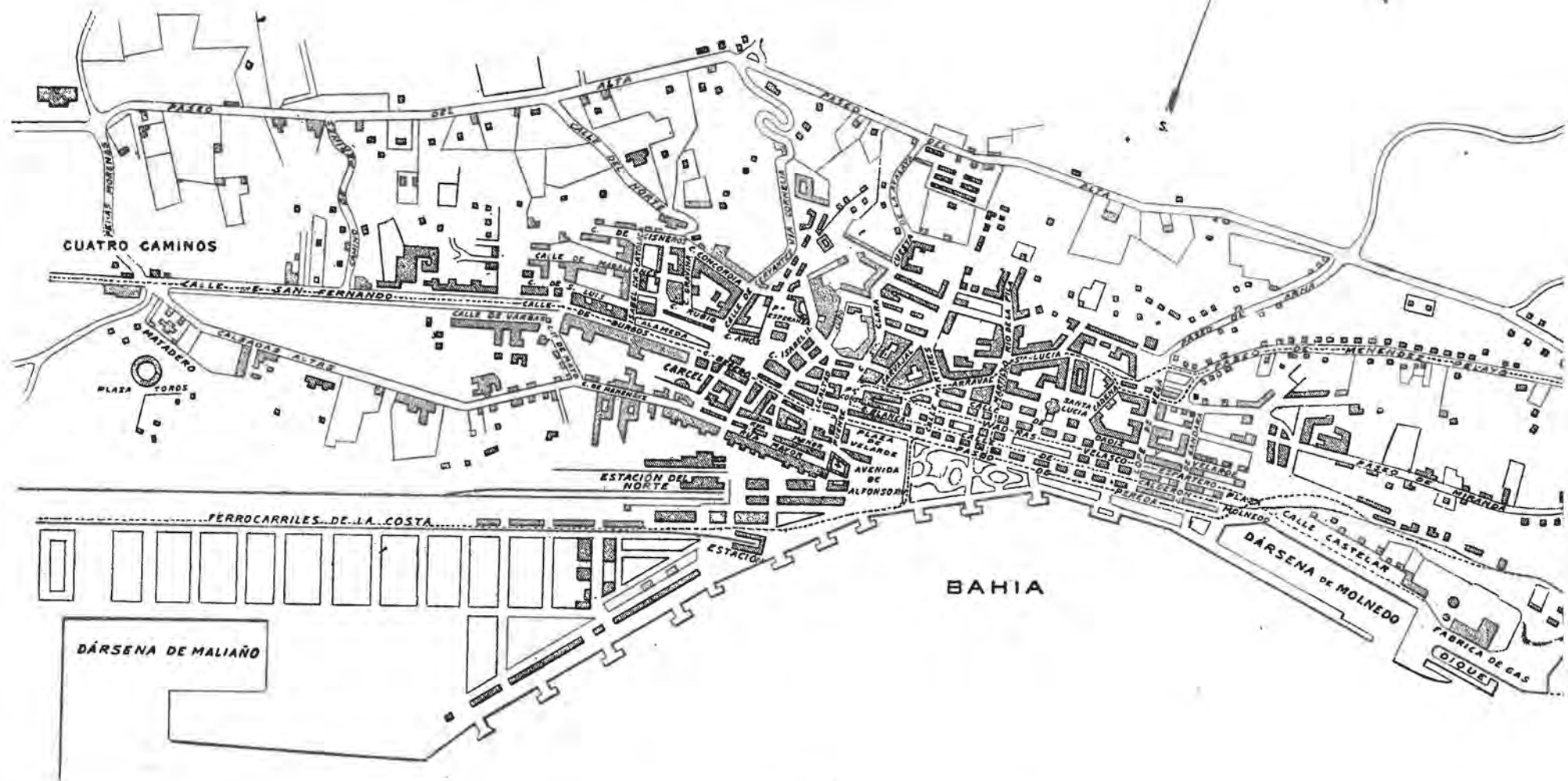
Talleres y Exposición en Sotileza

Cocinas económicas domésticas, hoteles y comunidades. - Termosifones para calefacción de agua. - Calefacciones centrales por vapor y agua caliente. - Aparatos hidroterápicos para balnearios. - Grifos, válvulas y llaves de todas clases para agua y vapor. - Fundición de bronce. - Calderería de cobre. - Reparación de automóviles. - Bombas a mano y mecánicas. - Molinos de viento. - Instalación y distribución de agua. - Cuartos de baño. - Inodoros. - Lavabos. - Bidets. - Cisternas. - Accesorios de toilette. - Azulejos finos, blancos y en color. - Tuberías. - Metales. - Máquinas, herramientas para la industria mecánica. - Nos encargamos del estudio y montaje de instalaciones funcionando, bajo presupuesto. - Estufas económicas de fuego continuo para cok o antracita.

SANTANDER

ESCALA EN METROS

0 100 200 300 400 500 600 700 800 900 1000



C

Ing

Tur
par
fruc
terio
Arma
nas

Fab
san
mec
colu

Coc
dad
Cal
- A
válv
- F
Rep
cán
buc
vab
- A
Met
mec
inst
eco

SANTANDER

:: Año 1917 ::



• Guía de la Sociedad •

« AMIGOS DEL
SARDINERO »

AÑO III DE SU PUBLICACIÓN

SE REPARTE GRATIS



Exportación de Vinos finos de mesa

Francisco Gonzalez

Consignaciones y Representaciones

Proveedor de la
Real Casa

General Espartero, 5
Teléfono 317

— SANTANDER

Antonio Blanco Cid

* Casa especial para Lencería *
Géneros de punto y Ropa blanca

FUNDADA EN 1850

PRECIO FIJO

EQUIPOS * CANASTILLAS * ENCAJES
BORDADOS

San Francisco, 9 : Teléfono 554
SANTANDER

MANUEL SAN EMETERIO PINTOR

Carbajal, 2 - triplicado — Teléfono 248 — SANTANDER

Esta Casa se encarga de cuantos trabajos comprende
el ramo de pintores, dentro y fuera de la población

* TRABAJOS ESMERADOS EN ESMALTE *



El Sardinero

No es ya el Sardinero aquel modesto y poco menos que desconocido centro de una relativa animación veraniega, al que acudía todos los veranos un limitado número de familias a respirar las brisas marinas, tomar los baños de ola y hacer una sosegada y saludable vida campestre.



SS. MM. en el Sardinero

Entonces, cuando el Sardinero se consideraba como uno de tantos puntos de la costa cantábrica donde se podía pasar apaciblemente el verano, era, sí, necesario que se ha-

Nueva Lampistería
— DE —
SANTOS MIER PARDO

Construcciones, reparaciones, venta y toda clase de aparatos para alumbrado eléctrico y timbres. — Representante exclusivo de la LÁMPARA DE FICAMENTO METÁLICO TREFICADO «E. R. M. I.»

Velasco, 11 : Teléfono 849 : **SANTANDER**

Grandes Almacenes de Drogas, Productos
Químicos y Farmacéuticos

Pérez del Molino y Compañía

PERFUMERÍA = FOTOGRAFÍA
= PAPELES PINTADOS =

Oficinas y Despacho : PLAZA DE LAS ESCUELAS

Sucursal: Wad-Ras, 3; Almacenes: Ruiz Zorrilla, 1

✶ **SANTANDER** ✶

Madrazo y M. Guitián, S. en C.
INGENIEROS

BURGOS, 41 : TELÉFONO 216

Calefacciones centrales por vapor a baja presión y agua caliente. ♦ Maquinaria eléctrica. ♦ Ascensores montacargas. ♦ Taller de reparaciones. ♦



Sardinero - Caseta de SS. MM. en la primera playa

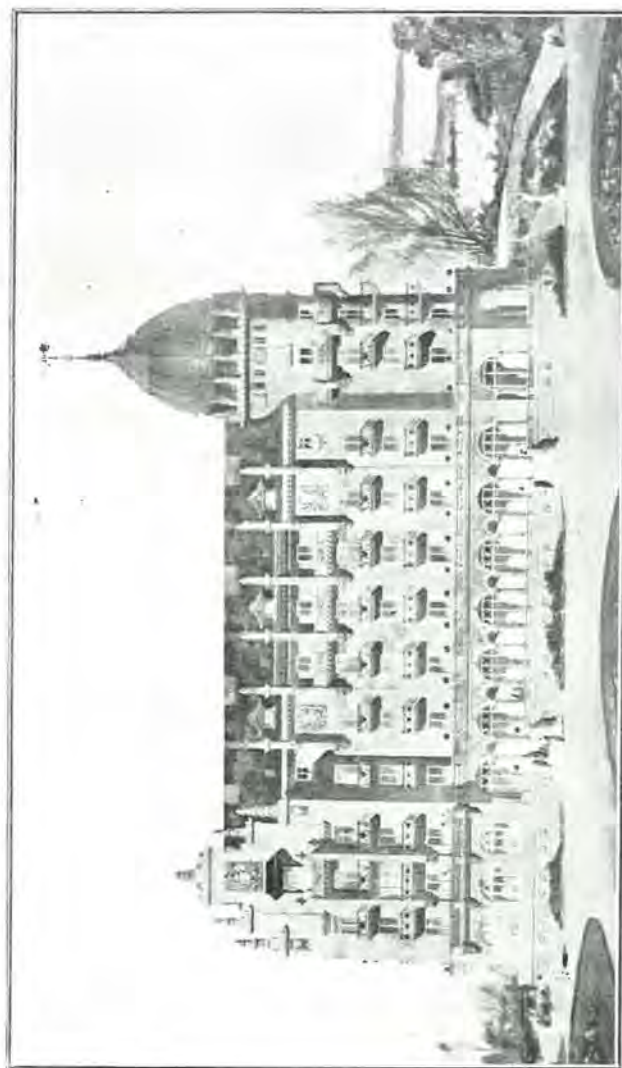
blase mucho en libros, folletos y periódicos, de sus hermosas playas con el fin de que tuviesen noticia de sus grandes bellezas las gentes que apenas si conocían su existencia.

Hoy ¿quién, acá, en nuestra patria, como en los países extranjeros, no habrá oído hablar de esta deliciosa estación veraniega? Y no por miles; posible es que por millones se cuenten las personas que han paseado por estas espaciosas playas, que se han deleitado contemplando los soberbios espectáculos que desde ellas se ven a todas horas en ese continuo vaivén del oleaje que unas veces viene a besar mansamente las arenas y otras rompe airado contra las rocas, coronándose con espléndidos penachos de blanquísimas espumas.

Bien conocido ya el Sardinero; y recorridas sus playas, aspiradas sus brisas, admiradas todas sus bellezas por cuantos han podido visitarle en las épocas estivales como en las demás estaciones del año, sería algo inocente y completamente innecesario intentar describir aquí uno por uno

El mejor Tónico □ VINO PINEDO

Poderoso alimento del cerebro y del sistema nervioso



GRAN HOTEL REAL

El mejor Tónico & VINO PINEDO

Poderoso alimento del cerebro y del sistema nervioso

los diversos y sugestivos encantos de este lugar que puede ser considerado como una maravilla de la Naturaleza. En él, nuestros más geniales marinistas, los artistas que saben retener en sus cuadros las bellezas del mar y de las rocas, de los peñascos bravíos y de las plácidas playas; de las aguas mansas y de las olas tumultuosas, arrolladoras y rugientes, como un ejército fabuloso de impetuosos invasores; los maestros de la paleta, los dueños absolutos del color y de la línea, muchas veces se han detenido, han meditado, han enmudecido y allá, en su interior, han compren-



Sardinero - Un trozo de la playa

dido que el Arte, aun elevándose a las alturas de la sublimidad, es vencido y anulado por la magna realidad de las bellezas naturales.

Suponiendo un sentido de vanidad de artista en la obra prodigiosa de la Creación, podríamos imaginarnos que la madre Naturaleza, para que se vea que no sólo acierta a trazar esas extensiones áridas de triste monotonía donde brota el nutritivo pan de Castilla, ha puesto acá, al lado de aquellas llanuras sin expresión y sin encantos, este conjunto de hermosuras que al hombre de sentimientos delicados que se encuentra entre ellas le produce a veces la sensación de un soñado lugar paradisíaco.

HOTEL

Hijos de Hoyuela

Situado en la primera línea, inmediato al Casino

Amplias habitaciones con hermosas vistas al mar

EXCELENTE COCINA FRANCESA Y ESPAÑOLA
CUARTOS DE BAÑO, TIMBRES, LUZ ELÉCTRICA

Precios moderados

PRIMERA PLAYA DEL SARDINERO

SUCURSAL EN ALCEDA

Fonda HIJOS DE HOYUELA

Muy próxima al Balneario (Alceda-Ontaneda)

SANTANDER

FARMACIA DEL SARDINERO

DE

Benigno Aníbal Cabanzón

Productos químicos y farmacéuticos de absoluta garantía : Sue-
ros artificiales : Ampollas para inyecciones hipodérmicas : Oxi-
geno : Aguas minerales : Especialidades : Algodón y gasas de
primera calidad: Artículos de goma: Embalsamamientos: Asepsia

Antisepsia : Esterilización

Paseo de Joaquín Costa

TELÉFONO. 901

SARDINERO



Sardinero - Primera playa y entrada del Puerto

Ultramarinos, Confitería y Pastelería

“LA AURORA”

HIJOS DE E. LÓPEZ

LIBERTAD, 7 y 12 : Teléfono 493; Sucursal: BURGOS, 8 (esquina a Isabel la Católica); Teléfono 812



Casa especial en encargos de capricho propios para regalo

IMPORTADORES DE GÉNEROS COLONIALES
VENTAS AL CONTADO CON DESCUENTO

GRAN HOTEL ROMA

== SARDINERO (Santander) ==

:: EL MÁS MODERNO DEL SARDINERO ::

PRÓXIMO AL GRAN CASINO Y PLAYA

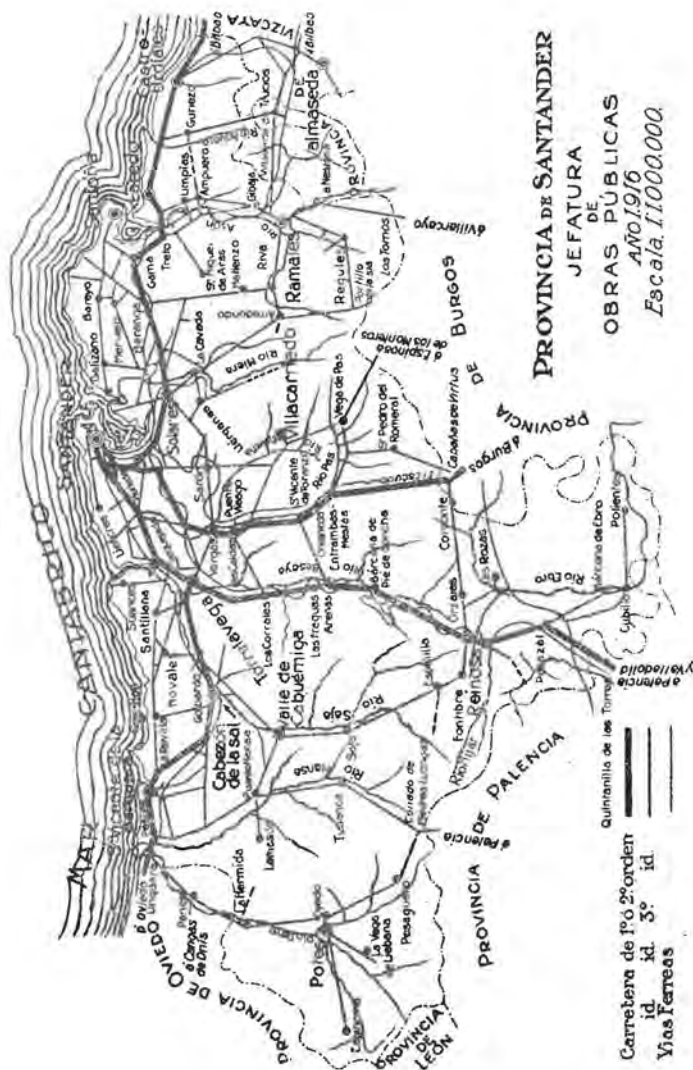
Confort excelente con amplias y ventiladas habitaciones, cuartos de baños, timbre y luz eléctrica

GRAN SALÓN DE BAILE

COCINA ESPAÑOLA Y FRANCESA

PARA INFORMES DIRIGIRSE A SU PROPIETARIO

M. DÍAZ-CAMEL == Sardinero (Santander)



Distancia por Carretera desde Santander a

	Kms.
Madrid, por el Escudo (con pendientes fuertes).	395
Madrid, por S. Pedro del Romeral .	407
Madrid, por Torrelavega y Reinosa.	444
Palencia por .	204
Valladolid por .	251
Burgos, por el Escudo .	156
Bilbao, por la costa.	111
San Sebastián, por la costa.	225
Oviedo .	211
San Vicente de la Barquera.	65
Cabezón de la Sal .	45
Torrelavega.	26
Caldas de Besaya .	34
Los Corrales.	38
Las Fraguas.	47
Reinosa .	74
Comillas, por Santillana	50
Santillana .	32
Potes .	116
Muriedas .	7
Puente Viesgo .	29
Ontaneda y Alceda .	41
Villacarrledo .	57
Astillero.	12
Solares .	20
Liérganes .	29
Santofña, por Gama.	49
Laredo .	51
Castro-Urdiales.	76
Ramales, por Treto .	66

NOTA.—Están contadas las distancias a partir del Gobierno Civil.

Para informes de Hoteles-chalets en el Sardinero dirigirse a la

Sociedad Amigos del Sardinero
SANTANDER

La fama de esta belleza a todas partes llegó, y basta sólo citar las playas del Sardinero para que de alguien que las recuerde brote el tributo de un elogio, rendido a la magnitud de estos encantos.

¿Qué es el Sardinero hoy? Lo que tenía que ser: una de las más famosas y concurridas estaciones veraniegas de Europa, honrada todos los años con la presencia de los Reyes de España, que tienen en la inmediata perínsula de la Magdalena la más agradable de sus moradas, el más envidiable de sus palacios.



Sardinero - S. M. el Rey en el Tiro de pichón

Corte estival de España es el Sardinero, y a tal honor había que responder dignamente, y bien pronto se ha respondido. Ya tiene el Sardinero un Gran Casino, extraordinariamente suntuoso, con su lujoso y amplio salón de espectáculos, con sus grandes salas de recreo, con todos los esplendores y magnificencias a que están acostumbradas las gentes del gran mundo. Ya tiene, para estos afortunados a quienes colocó el Destino en las más altas esferas de la nobleza, del poder, de la opulencia, un soberbio Hotel, mansión propia de príncipes, el Hotel Real, situado en la Avenida de la Reina Victoria, frente al mar, cerca del Real Palacio, en un lugar desde donde se domina tan variada multitud de marinas y paisajes que el ánimo se queda

JAIME RUIZ

Plaza de la Aduana, 1 & SANTANDER

*Casa instaladora de la Electra de Viesgo
y Lebón y Compañía*

FÁBRICA PROPIA PARA LA CONSTRUCCIÓN
DE TODA CLASE DE APARATOS EN BRONCE

OFICINAS CENTRALES
Arenal, 22 : MADRID

FÁBRICA
Samaniego, 2 : MADRID

SUCURSALES

MADRID: Goya, 4 y Princesa, 43 - - BILBAO: Correo, 6

Los últimos trabajos importantes ejecutados por esta casa son:

Instalación y aparatos eléctricos del REAL PALACIO DE LA MAGDALENA, INSTITUTO, SANATORIO DE PEDROSA y HOTEL REAL

y todos los aparatos en bronce y hierro para el GRAN CASINO DEL SARDINERO

En Bilbao: SOCIEDAD LA BILBAINA y NUEVO PALACIO de L. VICTOR ECHEVARRÍA.

En Madrid: Instalaciones y aparatos eléctricos de los Teatros de la Comedia y Odeón.

aborto contemplándolos. Ya tiene otro nuevo Hotel, pues así puede considerarse al antiguo Gran Hotel, situado en la Plaza de Augusto G. de Linares, convenientemente reformado y espléndidamente dotado de todos los servicios que exige la vida moderna.

En este año de 1917 empieza la época de los mayores esplendores del veraneo en el Sardinero. Decimos esto, no porque al escribir estas líneas, meses antes de la temporada estival, nos veamos impulsados por una excesiva confianza en el porvenir a formular profecías, sino porque nunca se reunieron tantos elementos en nuestras playas para atraer a ellas y retener sobre sus limpias arenas a una numerosa y distinguida colonia veraniega.



Sardinero - Escenas de playa

La presencia, ante todo y sobre todo, de Sus Majestades Don Alfonso y Doña Victoria con sus augustos hijos, y de Sus Altezas Don Carlos y Doña Luisa con los suyos; la inauguración del Gran Casino y del Hotel Real, que ofrecerán a los veraneantes, el primero brillantísimos espectáculos teatrales, bailes suntuosos y aristocráticos recreos, y el segundo lujosas instalaciones, con un confort insuperable y todos los refinamientos que pueden exigir en un Hotel los gustos más delicados; las fiestas reales, entre las cuales

El mejor Tónico & VINO PINEDO

Poderoso alimento del cerebro y del sistema nervioso

Gran Hotel París

Situado en la Primera Playa : Próximo al Casino, Correo y Telégrafo

SARDINERO (Santander)



Magníficas habitaciones todas exteriores y con hermosas vistas al mar. — Excelente cocina Francesa y Española. — Cuarto de baño, timbres y luz eléctrica. — **PRECIOS MODERADOS.**

: LA ELOISA :

GRAN CASA DE VIAJEROS

DE

José Cuartas

Primera playa del Sardinero

SANTANDER

AL LADO DEL CASINO, TRANVÍA Y PLAYA

: GRANDES Y VENTILADAS HABITACIONES :

Reformadas ultimamente CUARTO DE BAÑO

Trato esmerado -- Precios económicos



Sardinero - Plaza de Linares

IMPRENTA
DE
José M.^a Cimiano
CASA FUNDADA EN 1870
Hernán Cortés, 5 : SANTANDER

Gran depósito de Maderas de Pino
del Norte de Europa y América
GRANDES TALLERES MECÁNICOS
Leopoldo Pardo
Oficinas: Castilla, 2 — Teléfono, 2
SANTANDER

S. A. SETIEN
Comisiones Representaciones Consignaciones Fletamentos
Carbones de todas procedencias
VENTAS EN COMISIÓN Y CUENTA PROPIA
Calderón de la Barca, 11 - SANTANDER
Cable y Telegrama SETIEN - Teléfono, 193

Todos los servicios prestados por la **SOCIEDAD AMIGOS DEL SARDINERO** son completamente gratuitos.

no han de faltar las recepciones, las excursiones, los partidos de polo y de «lawn-tennis», la celebración de grandes carreras de caballos, para las cuales se construye con toda actividad un hipódromo, la realización de un variadísimo programa de fiestas, principalmente de fiestas deportivas en los Campos de Sport de la segunda playa, centro obligado de la juventud en los días veraniegos, y de grandes corridas de toros organizadas por la Asociación Montañesa de Caridad, y el radical mejoramiento de todos los servicios de las playas, desde los hospedajes hasta los relacionados con los baños. Todos estos poderosos elementos de animación, de vida, de atracción, la ejercerán, indudablemente, sobre las familias que veranean y que ya están plenamente convencidas de que las playas más hermosas y más saludables de toda España son las del Sardinero. En adelante serán también las más animadas.

¿Cómo se ha llegado a convertir aquellas playas de hace algunos años, a las que acudía un limitado número de familias, en esta gran estación veraniega, con su Casino magnífico, sus palacios suntuosos, sus hoteles lujosísimos? Primero por la acción atrayente de las bellezas que allí ha reunido la Naturaleza; luego por los entusiasmos de unos cuantos resueltos y animosos santanderinos, y después por la obra tenaz, constante, guiada por la fe y la perseverancia de la Sociedad Anónima «El Sardinero» y de la de «Amigos del Sardinero». La primera, haciendo el esfuerzo económico que representa la construcción del soberbio Gran Casino y la renovación del Gran Hotel, hasta tal punto que ninguno de estos establecimientos tiene nada que envidiar a los más cómodos y elegantes de España y del Extranjero. Y la de «Amigos del Sardinero» proporcionando al forastero cuantos datos necesita, corrigiendo en todo momento cualquier abuso que pudiera cometerse; teniendo a disposición del veraneante sus oficinas de informes. Todo esto aparte de la callada labor que sin desmayo realiza y que se traduce en continuas mejoras urbanas. Mejoras y servicios que redundan en beneficio del forastero, pues que por él y para él tiene razón de ser esta Asociación, y que contribuyen a proporcionarle una estancia cómoda y grata entre nosotros.

Dicho se está que en esta incomparable estación veraniega existen, además de los lujosos, espléndidos, Hoteles ya mencionados, otros, también admirablemente atendidos, aunque más modestos, y casas de huéspedes limpias y aseadas al alcance de todas las fortunas.

También hay, diseminados por todos los contornos del Sardinero pero siempre con hermosas vistas, espléndidos

Talleres Metalúrgicos de Santander (S. A.)

(ANTIGUA CASA DE A. CONCO)

FUNDICION DE HIERRO Y BRONCE

Especialidad en cocinas económicas
:: e instalaciones de panadería ::

TALLERES MECÁNICOS

Calderería - Columnas - Balaustres
- Piezas de forja - Transmisiones -
Cerrajería Artística - Verjas - Bal-
cones - Escaleras - etc. - etc.

PRESUPUESTOS GRATIS para toda clase de obras metálicas

DESPACHO: Burgos, 28. - TALLERES: Calzadas Altas

TELÉFONOS: Oficinas, 344 :: Talleres, 814

SANTANDER

JAIME RIBALAYGUA

— GRANDES ALMACENES — LAS TRES B. B. B.

CASA FUNDADA EN EL AÑO 1850

Novedades, Confecciones, Lanería, Sedería, Lencería,
Equipos para novia, Canastillas, Encajes, Blondas, Man-
tillas, Velos, Géneros de punto, Alfombras, Cortinajes,
Tapicería, y Hules para el suelo

10 y 12-CALLE SAN FRANCISCO-10 y 12
SANTANDER



Terraza del Casino

El mejor Tónico VINO PINEDO

Poderoso alimento del cerebro y del sistema nervioso

GRAN HOTEL CONTINENTAL

Vda. e hijos de Carlos Fourneau

Situado en el mejor sitio de Santander
con vistas al mar, próximo a las estaciones de los Ferrocarriles
Amplias habitaciones - Excelente cocina Francesa y Española

Méndez Núñez, 1 * **SANTANDER** * Teléfono, 279

Mosaicos
Cerámicos



Incrustados
: al fuego :

El mejor material que existe para toda
clase de pavimentos

No tiene igual en solidez, economía, belleza y facilidad de colocación

: DURACIÓN ETERNA :

PÍDANSE CATÁLOGOS

Artículos de Construcción y Saneamiento

Ladislao del Barrio

Méndez Núñez, 7

SANTANDER

ABONOS QUÍMICOS GARANTIZADOS

Importación directa

BONIFACIO ALONSO

COLONIALES Y CEREALES

IMPORTADOR Y ALMACENISTA DE GARBANZO MEXICANO

Huelle, 20 y Espartero, 5 - Teléfono, 597

:: **SANTANDER**

Chalets, confortables «Villas» y modestos pisos de alquiler por la temporada estival.

Quiere esto decir que la concurrencia a estas playas no es privilegio exclusivo de las gentes del gran mundo, de las clases privilegiadas. No; para todos hay confortables alojamientos, cómodas estancias, fácil instalación.

Familias adineradas que quieran hacer vida independiente, encontrarán hermosos hotelitos, encantadores niños, donde se disfruta ampliamente de las delicias del verano. Otras, también acaudaladas y distinguidas, que quieren ser atendidas a todo lujo en un hotel, tienen el Gran Hotel y el Hotel Real, ambos lujosos, cómodos, soberbios y admirablemente situados.

Familias de menos esplendores, pero que también desean apurar las delicias de este saludable placer del verano, alojanse en otros Hoteles, también llenos de comodidades, también dotados de espléndidos servicios de cocina. El Hotel de Suiza, los de Viuda de Patrón, Hoyuela, París y Roma, en la primera playa, y los de Concepción, Colina e Inglaterra, en la segunda, se llenan todos los años de veraneantes.

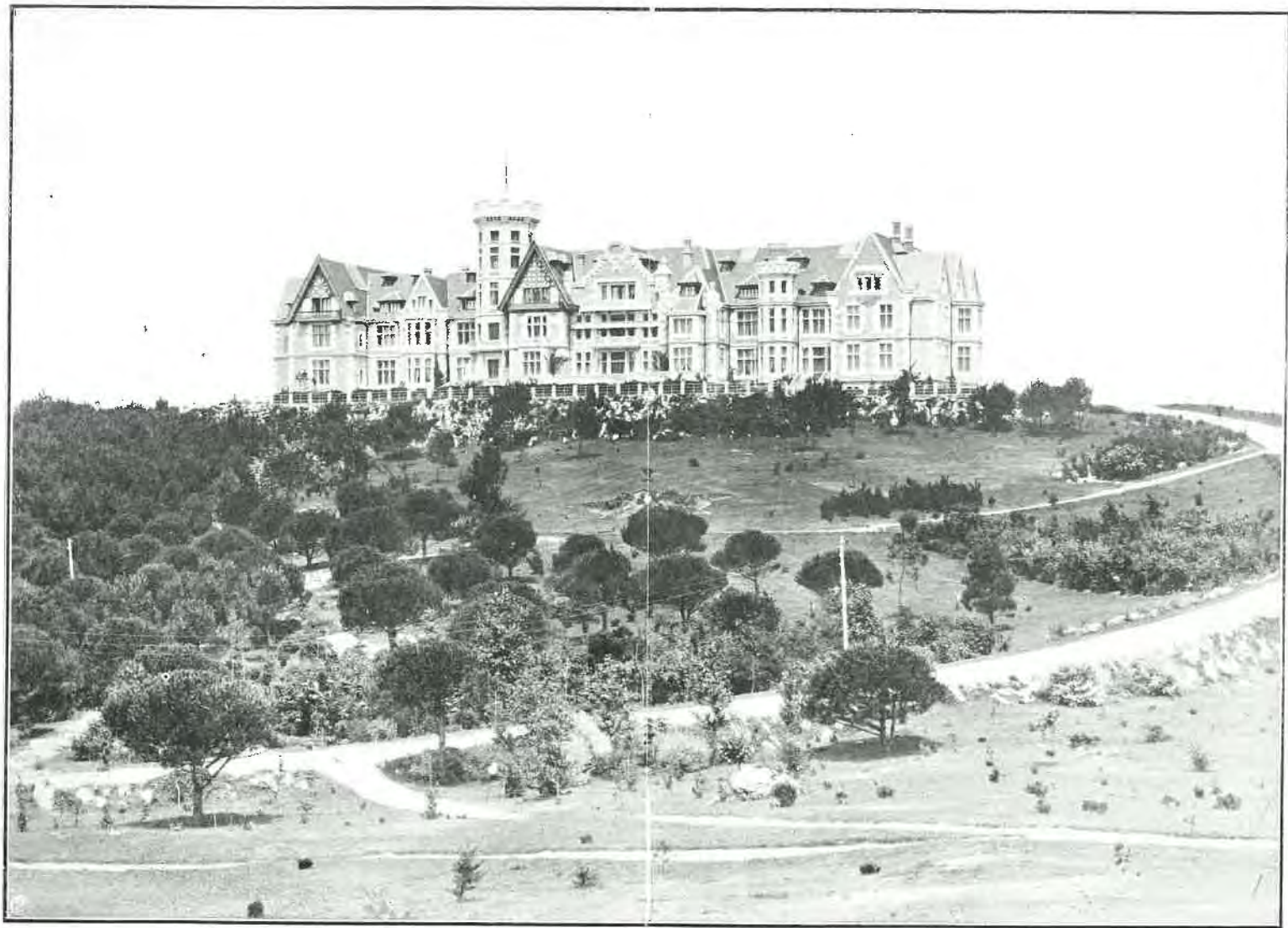
Y para otras gentes aún más modestas, y para las campesinas, tan típicas, tan pintorescas, tan apegadas a sus costumbres rurales, hay también muy cuidadas casas de huéspedes de precios económicos y de esmerado trato.

No es extraño, pues, que cada año nos visite mayor número de familias que hacen de este bello rincón montañés una animadísima estación estival.

Esta de 1917 superará, sin duda, como antes decimos, en afluencia de forasteros, en fiestas, en animación y vida, a cuantas la han precedido. De ello son garantía firme, si no fuera bastante lo ya expuesto, el espléndido programa de fiestas, de que damos cuenta más adelante, y, lo que es muy significativo, que ahora, cuando escribimos estas líneas, meses antes de la temporada veraniega, son muy pocos los Chalets y «Villas» pendientes de alquiler.

Santander

La residencia en el Sardinero ofrece al veraneante una diversidad de distracciones, de entretenimientos, que no se encuentra cuando se veranea en otras playas; y ella consiste en que a la vez puede hacer el bañista saludable y vigorizadora, tranquila y apacible vida de campo, a la orilla del mar, y agitada y divertida vida de ciudad moderna, por hallarse muy cerca del centro de la capital, de Santander, esas playas deliciosas que son un barrio de la hermosa población, puerto de primer orden, centro de activo tráfico mercantil, como también de cultura y de elegancia.



PALACIO REAL DE LA MAGDALENA

☛ **LA LABORIOSA** ☛

Cordonería, Pasamanería, Novedades, Stores, Mercería, Visillos

Pedro Santamaría

Premios en varias Exposiciones

Blanca, 28

SANTANDER

A. VELASCO Y COMP.ª

CONFECCIÓN DE ROPA BLANCA FINA

Lencería, Juegos de cama

○ Mantelería, etc., etc. ○

Géneros de punto - Mercería, Velos, Guantes, etc., etc.

Sombreros para Señora

Blanca, núm. 40

Teléfono, núm. 721

SANTANDER

: SASTRERÍA :

GÉNEROS INGLESES

Especialidad en prendas de lujo

ON PARLE FRANÇAIS

José L. Hurtado

SAN FRANCISCO
esquina a Puerta la Sierra

SANTANDER



Sala del Teatro del Casino

El mejor Tónico = VINO PINEDO

Poderoso alimento del cerebro y del sistema nervioso



Banco Mercantil

SANTANDER

Capital: 6.000.000 de pesetas

Cuentas corrientes y depósitos a la vista, 1 1/2 por 100 de interés anual.—Tres meses, 2 por 100 anual.—Seis meses 2 1/2 por 100 anual.—Un año, 3 por 100 anual.

Caja de Ahorros. A la vista, 3 por 100 de interés anual hasta 10.000 ptas. Los intereses se abonan a fin de semestre.

Cambio de moneda, Cartas de crédito, Ordenes de Bolsa, Descuentos, Cuentas de crédito

CAJAS DE SEGURIDAD para particulares, indispensables para guardar alhajas, valores y documentos de importancia.

La Sociedad Amigos del Sardinero - Santander se encarga de avisar, en hoteles, fondas y casas de huéspedes, se reserven habitaciones para los forasteros que den orden por telégrafo

Lo que al comenzar estas líneas decimos del Sardinero, podemos escribirlo acerca de Santander. A los propios hijos de la ciudad, cuando recuerdan lo que era ésta hace no muchos años, les causa cierto asombro la transformación experimentada en tan corto espacio de tiempo por la culta capital de la Montaña. Y téngase la seguridad de que estos esplendores de la actual urbanización sólo son el comienzo del próspero desarrollo de la ciudad, cuyas clases directoras, siempre activas y siempre entusiastas, acarician, con el beneplácito del pueblo entero, magnos proyectos que en breve plazo se verán por completo realizados.

En los terrenos arrancados al mar a fuerza de trabajo y de dinero se extiende una parte bellísima de la ciudad, que se ha de prolongar hasta cerca de la península de la Magdalena, residencia de los Reyes, cuando se acabe de ejecutar el plan de las obras del puerto. Esta línea de muelles y malecones que parte de la dársena de Maliaño y terminará en el actual arenal de la Magdalena, donde se construirá una nueva y espaciosísima dársena, es el encanto de los forasteros, que pasan horas gratísimas recorriendo esos lugares, contemplando cómo los trasatlánticos, esos palacios flotantes, atracan y desatracan; cómo se efectúa, con el trabajo de los obreros y la fuerza de las grúas, la carga y descarga de las mercancías; cómo se vive a bordo de los magníficos vapores correos, de los modestos vapores de carga y de los humildes barcos de vela; cómo llegan las traineras y las lanchas de vapor atestadas de pesca, que es descargada, viva aún, sobre los muelles; cómo en fin, entran y salen en la bahía los buques de diverso tonelaje y cómo se mueven y voltejean toda clase de embarcaciones, de vela y de vapor.

En estos lugares, donde se hallan los muelles de madera para el tráfico marítimo, están, a un lado, hacia Maliaño, la Avenida de Don Alfonso XIII, la estación de los ferrocarriles de la Costa, el Boulevard de Calderón de la Barca, el monumento conmemorativo de la catástrofe del Machichaco, y al fondo la estación del ferrocarril del Norte. Al otro lado, frente a la Avenida, el magnífico Paseo de Pereda, con sus pintorescos jardines tendidos junto al mar, y sobre los cuales aparece, sentada sobre unas rocas, la figura del inmortal novelista que describió como nadie la Montaña.

Además de la zona descrita, amplia, hermosa, de ciudad moderna, tiene también Santander hermosos paseos que son el encanto de cuantos nos visitan. Como más importantes, pudiéramos citar la espléndida Avenida de la Reina Victoria, que partiendo de la terminación del ya citado Paseo de Pereda, llega hasta la entrada de la posesión de SS. MM. Bordeando el mar en toda su longitud, esta

Droguería al por mayor y Perfumería
D. V. Villafranca y Calvo

Almacenes: Calle Antonio Lopez, 8 Despacho: Blanca, 15

SANTANDER

Sucursal: Alameda de Monasterio, 14

Casa en Madrid: Principe, 16

JOYERÍA Y PLATERÍA

Jesús G. del Castillo

Casa fundada en 1838

SAN FRANCISCO, 21

TELÉFONO, NÚM. 731

□ □ □

SANTANDER

H. VIUDA DE PATRÓN

Casa situada en el sitio más céntrico y pintoresco de

EL SARDINERO (SANTANDER)

Al lado del Tranvía, Casino y Playas

Espléndidas vistas al mar

Trato esmerado / Precios razonables



Sardinero - Gran Hotel y Casino

JOSÉ QUINTANA

Plaza de la Esperanza, 1. - SANTANDER

IMPORTADOR - ALMACENISTA

Garbanzos y toda clase de legumbres. - Lanas. - Frutas secas

PROPIETARIO DE LA GRANJA DE LLANO

con grandes viveros de árboles frutales y forestales de las mejores clases a precios baratísimos para grandes plantaciones

Monte de Piedad de Alfonso XIII y Caja de Ahorro de Santander

Esta institución que actúa bajo el protectorado del Gobierno, admite imposiciones

de 1 a 1.000 Ptas. al 3 $\frac{1}{2}$ % de interés

de 1.000 a 10.000 Ptas. al 3 % de interés

Facilita dinero al 6 % sobre alhajas, ropas, crédito personal, sueldos y muebles en poder de tercero

Horas de oficina: De 9 a 1 mañana y de 3 a 7 tarde

**Novedades, Mercería, Guantes, Perfumería,
Peletería, Sombreros para Señora**

CASA DUPONS

Amós de Escalante, 10, (acera del Correo) - Teléfono, 884

La casa más importante, mejor surtida
:: y la que ofrece mejores precios ::

☐ SANTANDER



Sardinero - Un trozo de la costa

El mejor Tónico :: VINO PINEDO

Poderoso alimento del cerebro y del sistema nervioso

BANCO DE SANTANDER

Fundado en 1857

CAJA DE AHORROS

Establecida en 1878



Cuentas corrientes a la vista, 1 1/2 % anual. Caja de Ahorros, 3 % interés anual. Depósitos en efectivo, valores, alhajas, etc. Descuentos, Préstamos, Negociaciones de letras, Cuentas de crédito, Giros telegráficos, Aceptaciones y demás operaciones de banca



Hall del Casino

El mejor Tónico VINO PINEDO

Poderoso alimento del cerebro y del sistema nervioso

E. Cortiguera

DENTISTA

Paseo de Pereda, 10 -- Teléfono 428

Consulta de 10 a 1 y de 3 a 6
los días laborables

ANESTESIA GENERAL Y BOCAL - PRÓTESIS MODERNA - RAYOS X - MASAJE VIBRATORIO
ANÁLISIS DE LA SALIVA - ORTODONCIA

C. E. Transatlantique

Viajes rápidos y directos a la Habana y Veracruz

SALIDAS DE SANTANDER
todos los meses el día 22

Para los puertos de Venezuela, Colombia, Colón, Costa Rica y los del Pacífico, cada cuatro Jueves

AGENTES EN SANTANDER

VIAL HIJOS

Paseo de Pereda, 25 - Teléfono 58

El mejor Tónico - VINO PINEDO

Poderoso alimento del cerebro y del sistema nervioso

Avenida, de reciente construcción, es uno de esos paseos que honran a una población. El de Menéndez Pelayo, preciosa vía de comunicación entre el Sardinero y Santander, poblada toda ella de elegantes viviendas con preciosos jardines; el de Sánchez de Porriá, que partiendo del Alto de Miranda, llega hasta la Avenida de D. Pedro San Martín, por la que se descende a las Alamedas de Oviedo y de Jesús de Monasterio, cubierta la primera por una espesa bóveda de ramaje y emplazada la segunda entre dos hileras de lujosos edificios.



SS. MM. en el Lazareto de Pedrosa con el Gobernador civil

De la cultura de Santander hablan sus Centros de Instrucción: el Instituto General y Técnico, la Escuela Provincial de Artes y Oficios, la Escuela Superior de Artes e Industrias y la de Comercio, la Normal de Maestras, la de Náutica, el Instituto de Carvajal, la valiosísima biblioteca de Menéndez Pelayo, la Estación de Biología Marítima, la Biblioteca y Museo municipales y dos Ateneos: el de Santander y el Popular. Y de la cultura de los santanderinos da también testimonio la Sociedad Filarmónica, cuyos conciertos, cuidadosamente escogidos y seleccionados, ponen de manifiesto el depurado gusto artístico de esta entidad.

FERRETERÍA Y QUINCALLA

y herramientas para todos los oficios y minas

Ubierna y Fernández

San Francisco, 14 - SANTANDER

Confitería - Pastelería - Chocolates

Máximo Gómez

DESPACHOS

Mercados del Este, núms. 26 y 27

Paseo de Pereda, 7 y 8

Casa especial en encargos para bodas, santos, bautizos
y todo lo concerniente al ramo

Caramelos y Bombonería fina de las mejores marcas

Teléfono, 581 - SANTANDER

LA IDEAL □ **JOSÉ GÓMEZ**

Vía Cornelia, 1 SANTANDER Teléfono, 440

FÁBRICA DE BALDOSA

Piedra artificial y mármol comprimido en todas sus aplicaciones

TUBERIAS DE CEMENTO de todos tamaños

Decoraciones de fachadas - Construcciones de cemento armado

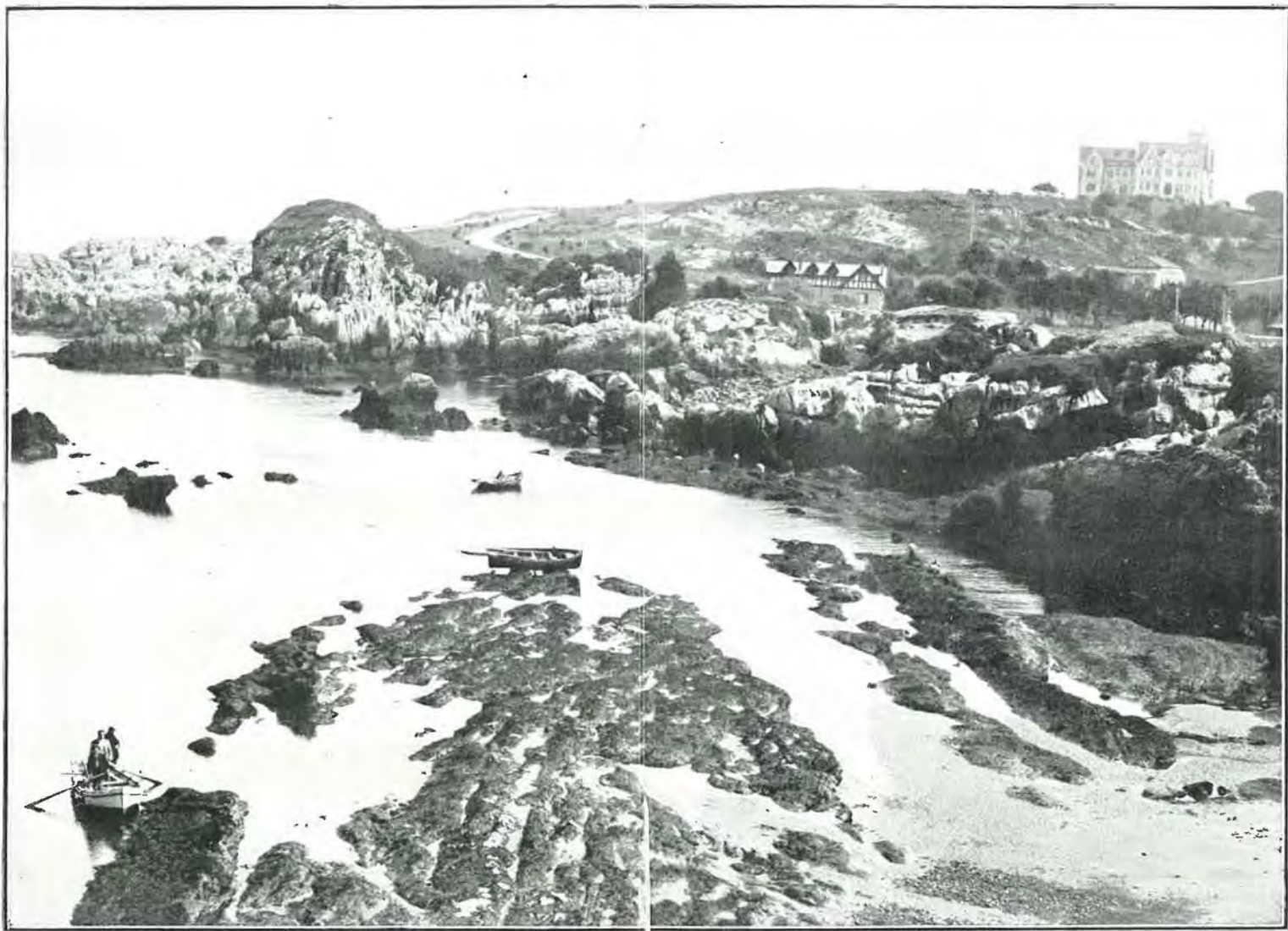


SANTANDER. — El célebre aviador montañés D. Juan Pombo
en su aeroplano preparado para volar

No es grande la curiosidad que pueden despertar en el
visitante los recuerdos histórico-arquitectónicos que San-
tander conserva; pero son dignos de mención, la Catedral,
viejo edificio románico-ogival, que fué en el siglo XIII una



SANTANDER. — Vapor Alfonso XII atracado al muelle



LA MAGDALENA, ~ Alrededores del Palacio Real. Marina con la Peña del Camello

La Compañía de Maderas

SANTANDER



Grandes Almacenes de:

Maderas de PINO DEL NORTE y PINO
TEA • Nogal Satén • Roble Americano y
Caoba • Maderas de Galicia en tabla,
tablón y fajas de baratillo.

Molduras • Lana de Madera • Serrín

Fábrica de Aserrar y Machihembrar

§ Se preparan envases de todas dimensiones §

Calle Castilla, núm. 4

*SUCURSALES en: Madrid, Bilbao, Pasajes, San Se-
bastián, Gijón, Avilés, San Juan de Nava y Alicante.*

Todo forastero podrá hacer las denuncias que desee en el libro de recla-
maciones que está en el Pabellón de la **Sociedad Amigos del Sardinero - Santander**



SANTANDER. — Estación de los ferrocarriles de la costa

Visite V. «LA MAR»

JULIO PALACIOS

Atarazanas, 1 (Debajo del Puente). - SANTANDER

MERCERÍA, DAQUETERÍA, QUINCALLA,

:: :: TEJIDOS Y BISUTERÍA :: ::

Casa especial en objetos con "RECUERDO"

SUCURSAL EN EL SARDINERO

AL LADO DE LA BOTICA

BODEGAS DE VINO Y TONELERÍA MECÁNICA

DE LA

VIUDA DE UZCUDUN

Padilla, 24, 26 y 28. - Teléf. 81. - SANTANDER

VINOS FINOS DE RIOJA

Vino tinto S. JOSÉ,	las 12 botellas,	4'50 pesetas
Vino tinto S. JACINTO,	las 12 »	5'50 »
Vino tinto S. VICENTE,	las 12 »	8'50 »
Vino tinto S. EDUARDO,	las 12 »	15'00 »
Vino tinto cosecha 1895,	las 12 »	25'00 »
Cántara de vino en garrafrones		8'00 »

VINOS BLANCOS DE LA NAVA

Vino blanco S. FERNANDO,	las 12 botellas,	5'50 pesetas
Vino blanco añejo,	las 12 »	8'50 »
Por cada botella se cargan 0'25 céntimos, que se reintegrarán a su devolución.		
Estos precios son sin envase.		

SERVICIO A DOMICILIO

Depósito en el Sardinero durante la temporada de verano

Pídase en todos los Hoteles, Restaurants y Tiendas de ultramarinos



Entrada del Puerto.—Fotografía obtenida desde el Palacio Real

abadía, y que descansa sobre una amplia cripta, que hoy es una iglesia parroquial. En la Catedral se conservan reliquias de San Emeterio y San Celedonio, patronos de la ciudad. La iglesia de San Francisco, cuya construcción data del 1224, guarda entre sus antiguas naves, que desaparecerán para que se termine el Palacio Municipal, algunas notables esculturas modernas.

Abundan en la capital los edificios lujosos, entre los cuales se cuentan, el Palacio Municipal, aún no terminado, el Banco Mercantil y el Club de Regatas, a los que pronto se sumará el Palacio de Comunicaciones en construcción.

Pero al forastero, al veraneante, lo que más le interesa es saber que Santander es una de las capitales de España mejor higienizadas, lo cual, unido a la bondad de su clima, la convierte en una de las residencias más sanas, a la par que más agradables. LA TEMPERATURA MEDIA ANUAL DE ESTA CIUDAD ES DE 14,44 grados centígrados.

La Higienización de Santander se basa principalmente en su excelente servicio de abastecimiento de aguas, que

dispone de un total de 15.000 metros cúbicos diarios, y de una instalación de depósitos y de líneas de conducción que hoy se puede calificar de inmejorable. Y este servicio se completa con otros de carácter higiénico tan útiles como la Estufa de Desinfección, el de vacunación, de riegos y lim-

Gran Hotel del Sardinero

SANTANDER



EL MAS RECOMENDABLE

Sin rival por su magnífica situación y confort mo-
:: derno de sus habitaciones todas exteriores ::

AMUEBLADAS LUJOSAMENTE DE NUEVO

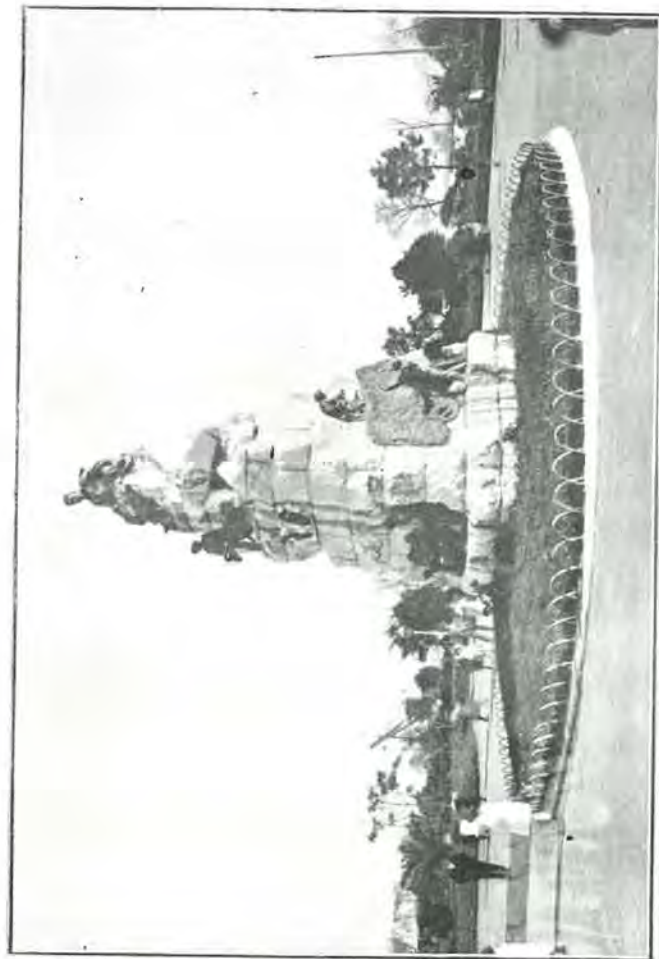
ESPACIOSOS SALONES / EXCELENTE COCINA FRANCESA

Instalación completa de cuartos de baño :: Lavabos y W. C.

HAY ASCENSOR ♦ TELÉFONO 620

TELEGRAMAS Y CORRESPONDENCIA

Albeniz Egaña



SANTANDER. - Estatua de D. José M.ª de Pereda

Gran frutería La Rubia □ Venta de Frutas, Hortalizas,
Quesos, Mantecas y Huevos

Mercado del Este, cajón núm. 69 - Teléfono 737

VICTOR POYO Y LOPEZ

Proveedor del Real Palacio de la Magdalena, de las Compañías Transatlántica Española, de Pinillos Izquierdo, de las principales Fondas, Hoteles y Restaurants de Santander y su provincia.—Servicio a domicilio; hay envases especiales para los pedidos de fuera de la Capital

FRUTAS DE LAS MEJORES PROCEDENCIAS



Sanitas

LAVADERO
MECÁNICO

Desinfección, lavado
y planchado de ropa
: blanca y de color :

Servicio a domicilio, rápido en 4 horas, extraordinario de 6 a 10,
ordinario en 24 y servicio semanal

Higiene Brevedad Perfección Economía
ESPECIALIDADES: CUELLOS, PUÑOS Y ROPA DE SEÑORA

AVISOS: TELÉFONO 689

Via Cornelia, 6 ~ SANTANDER

Pida V. hoy mismo la Tarifa de Economía de Precios

PINTOR DE HABITACIONES

Pintura de conservación en exterior y decorativa en el interior
de toda clase de edificios

Marcelino Gúemes Colina

Taller: Plaza de Cañadío

SANTANDER



SANTANDER.—Faro de Cabo Mayor

pieza pública, el asfaltado de la mayor parte de sus calles, y con diversas instituciones que, al combatir la miseria orgánica, reducen extraordinariamente la cifra de la mortalidad; como la «Gota de leche», el Dispensario antitube-



SANTANDER.—Regatas de balandros en bahía

Fábricas de Lebón y C.^{ia}

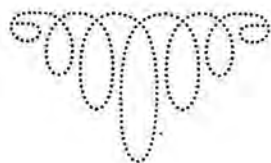
SANTANDER

SUMINISTRO DE GAS Y ELECTRICIDAD
PARA ALUMBRADO, CALEFACCIÓN Y
FUERZA MOTRIZ EN LA POBLACIÓN

VENTA DE COK, ESCAR-
BILLAS Y ALQUITRÁN

FRANCISCO MIRONES

CONSTRUCTOR DE OBRAS



PLAZA DE CAÑADÍO, NÚM. 1

SANTANDER

La SOCIEDAD AMIGOS DEL SARDINERO tiene instaladas en su pabellón mesas para escribir, a disposición del público

culoso y el Asilo de la «Asociación Montañesa de Caridad», notable institución de la que es alma y vida D. Alonso Gullón y García Prieto, gobernador de la provincia, y que ha resuelto en muy pocos meses el problema, al parecer insoluble, de la mendicidad callejera.

La provincia

Bien comprendemos que no se puede ni intentar siquiera en un trabajo de esta clase, toda sencillez y sobriedad, describir con algún detalle todo cuanto encierra la provincia de Santander, digno de ser visto y admirado. Los espectáculos que en ella nos ofrece la Naturaleza, en los valles o en las cumbres, en las bravas costas o en los abruptos desfiladeros, a las orillas del mar o en las márgenes de los ríos, y la multitud de curiosidades históricas, arqueológicas, diseminadas por toda la montaña, justifican las excursiones con que se puede hacer más grato el veraneo. Excursiones que si son facilísimas y resultan muy sugestivas recorriendo las carreteras en automóvil, también cautivan, y, además, se pueden hacer cómoda y económicamente por las diversas líneas de ferrocarriles que en todos sentidos cruzan la provincia, y utilizando otros medios de locomoción rápidos y baratos.

Desde Santander, las excursiones marítimas, deliciosas, amenísimas, en cómodas lanchas de vapor, se dirigen al río Cubas y a la isla de Pedrosa, donde está el Sanatorio marítimo, al que deben la vida muchas delicadas criaturas.

Quien ame la Naturaleza, quien desee recibir la honda sensación que producen sus grandes maravillas, visite los Picos de Europa, trasladándose hasta Unquera en el ferrocarril cantábrico y partiendo de allí hasta Potes en los ómnibus-automóviles. El paisaje, en todo este trayecto, seduce, subyuga, y a alguna distancia de Unquera admira el viajero una magna obra de ingeniería, el salto de agua del Urdón, de cuatrocientos metros de desnivel, cuya energía, convertida en electricidad, se traslada a Santander, a la capital, por la consiguiente línea aérea. Se halla luego La Hermida, balneario renombrado, de aguas cloruradasódicas, pintoresco lugar de donde arranca una carretera que conduce a las minas de Andara, y que es uno de los caminos preferidos por los turistas que visitan los Picos. Avanzando hacia éstos se encuentra la vieja Iglesia de Lebeña, del siglo IX, que bien merece una visita, y a poco se llega a Potes, cuya torre de la Cárcel, del siglo XV, recuerda antiguas historias de luchas crueles, propias de aquellos

Sociedad Anónima
Electra de Viesgo

DOMICILIADA
 EN
BILBAO

Capital: 7.500.000 Pesetas

Gran Vía, 1

Dirección y Administración: Calle Tanlín, 10 - Teléfono 24

SANTANDER

Esta Sociedad suministra energía eléctrica para alumbrado y fuerza motriz en Santander, Sardinero y Zonas mineras y fabriles más importantes de la Provincia

Dirección Telegráfica y Telefónica: Electrago - Santander

Grandes Almacenes de Vidrios planos

en todas sus clases y espesores

Unas en blanco y plateadas - Biselados - Vidrieras artísticas - Marmograbados - Vidrios grabados - Etc., etc.

MADERAS FINAS EXTRANJERAS Y DEL PAIS
 MOLDURAS ♦ CHAPAS ♦ ETC. ♦ ETC.

D. RIVERO Y COMP.^{IA}

S. en C.

Gómez Oreña, n.º 6 : Teléfono 858



SANTANDER. - Parque de Bomberos voluntarios y Escuelas Públicas de Numancia

Aguas Minero - Medicinales de Fontibre

Cloruradas, sódicas, sulfatado-cálcico-magnesianas, frías, radiactivas; purísimas

Declaradas de utilidad pública por Real Orden de 1912

Medalla de Oro y Diploma de Honor
en las Exposiciones anexas al Congreso de
Hidrología—Madrid y Londres

Reconocidas por las eminencias médicas como las UNICAS en España por la temperatura a que emergen y su maravillosa composición, de eficacia segura en combatir las afecciones y trastornos que reconocen por causa el Artrismo, como las braditrofias en general; dispepsia con falta o disminución de ácido clorhídrico; alonía del estómago, inapetencia, estreñimiento habitual, colitis mucomembranosa, enfermedades del hígado y vías biliares, riñón y vejiga de la orina.

De venta en todas las Farmacias
y Droguerías de España y América

El mejor Tónico * VINO PINEDO

Poderoso alimento del cerebro y del sistema nervioso

tiempos turbulentos, que la leyenda ha poetizado con sus fantasías.

En la industriosa villa, nada le falta al viajero; y visto lo que hay que ver en este histórico pueblo, comienza la ascensión a los Picos, previa la organización necesaria, y una vez reunidos todos los elementos, guías, cabalgaduras, provisiones, hasta alguna tienda de campaña, se camina hacia aquellas alturas donde la creación se manifiesta en todo su esplendor magno y sublime.

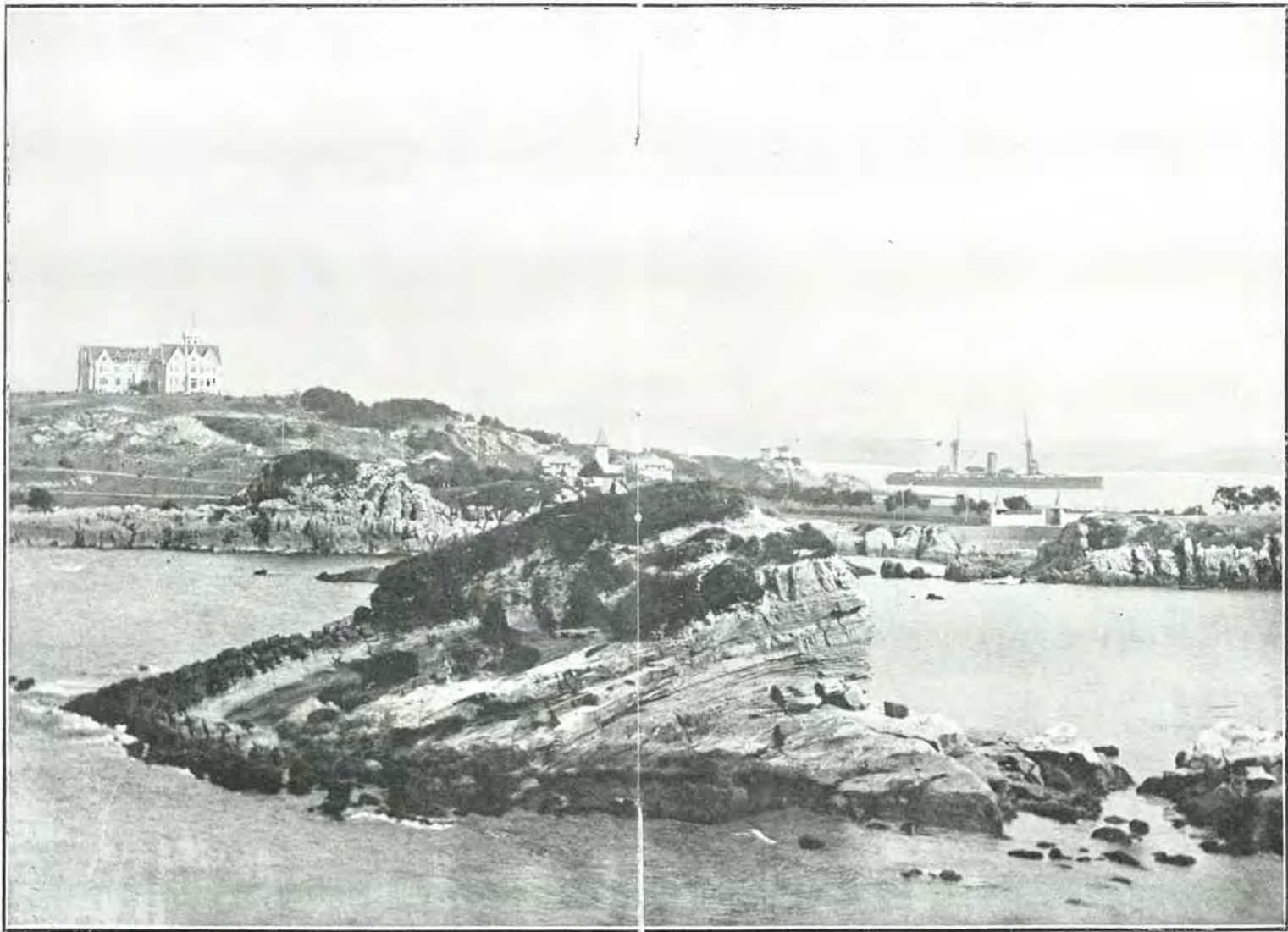
La Sociedad «Picos de Europa» facilita todo cuanto se necesite, y evita muchas de las molestias propias de esta excursión, que S. M. el Rey ha realizado algunas veces para ir a cazar rebecos, instalándose en el cómodo refugio que para el Monarca se ha construido; excursión que deja en cuantos la llevan a cabo una sensación indefinible, que no podría describir exactamente la pluma mejor cortada. Los más entusiastas propagandistas de las bellezas de esos lugares son quienes hasta ellos han subido, y han vuelto de su viaje con el firme propósito de repetirlo.

Otras muchas excursiones se pueden realizar por la provincia de Santander, y entre las preferidas por los veraneantes se cuenta la imprescindible visita a Santillana, que tanto en tren como en automóvil se hace con todo género de facilidades.

Allí se contempla, con todo su aspecto típico, una antigua villa que se puede considerar toda ella, según frase de un escritor, como una espléndida joya arquitectónica. Allí está la Colegiata románica, monumento nacional, con su admirable claustro del siglo XII, con su retablo gótico, con su frontal de plata labrada, con sus joyas y sus ornamentos de elevado mérito. Allí se ven los palacios medioevales y del renacimiento, con sus pomposos escudos; las calles tortuosas, denotando su antigüedad, como en la villa toda que aparece recubierta y avalorada por la patina del tiempo.

Muy cerca de allí, junto a esa Santillana del mar, donde todavía se hace un poco de vida aristocrática en el suntuoso palacio de los Barredas, está la famosa, la curiosísima cueva de Altamira, con sus dibujos antiquísimos, con los cuales dieron fe de su vida a las generaciones venideras los hombres que nos precedieron.

De Santillana se va prontamente a Comillas, donde una hermosa playa retiene todos los veranos a un buen número de bañistas y donde todo viajero visita el soberbio palacio de los Excmos Marqueses de Comillas, su capilla y su valioso museo de antigüedades, y el Seminario Pontificio, construcción magnífica, y se detiene a contemplar la esta-



LA MAGDALENA. - Acorazado Alfonso XIII entrando en el puerto, y península de la Magdalena

ENFERMOS

Haréis desaparecer vuestros dolores de
riñón, reuma y os defenderán de cólicos
nefríticos las maravillosas

AGUAS DE CORCONTE

TEMPORADA OFICIAL:

Desde 1.º de Julio al 30 de Septiembre

Servicio de automóvil desde Reinosa y Soncillo
(F. C. de la Robla)

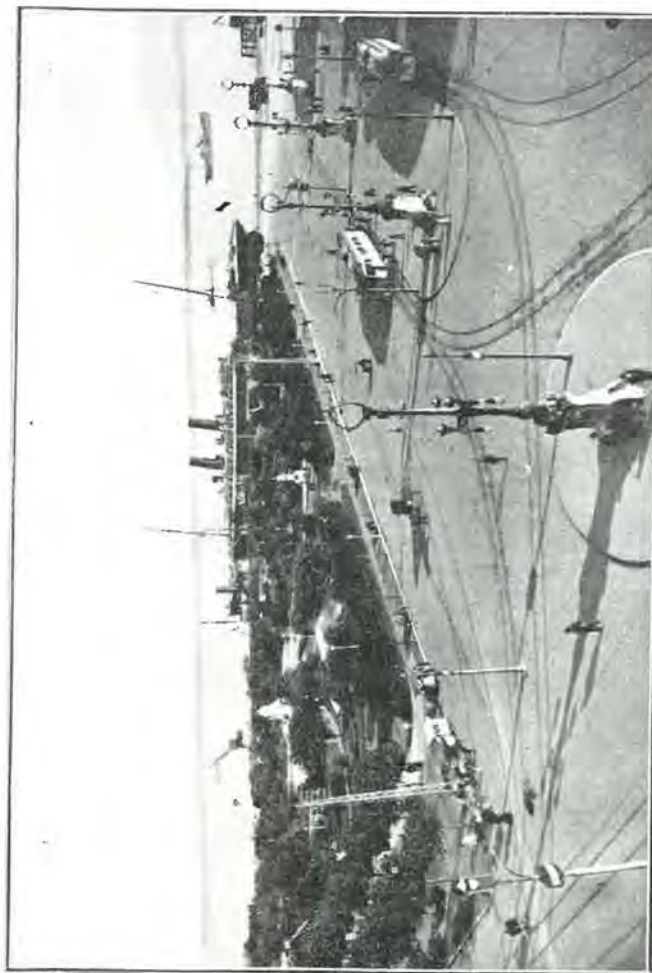
Chocolates Eguía

• Los más exquisitos •

Casa fundada en 1844

Araozanas, 13

SANTANDER



SANTANDER.—Avenida de Alfonso XIII



La Peruana

Vinos finos de mesa

NOBLEJAS (Toledo)

Primeros premios y medallas de oro en varias exposiciones

Diploma y mención honorífica
Exposición Universal de París -- Año 1889

ALMACENES AL POR MAYOR Y MENOR
EN SANTANDER

Libertad, 2
SANTANDER

La SOCIEDAD AMIGOS DEL SARDINERO remite ejemplares de esta Guía completamente gratis a quien los solicite

tua del primer marqués, de D. Antonio López, colocada a la orilla misma del mar, sobre unas abruptas peñas.

Y cerca de estos lugares está San Vicente de la Barquera, con su Iglesia gótica, que encierra la estatua yacente del inquisidor Corro; con las artísticas ruinas del convento de San Francisco, con su largo puente de treinta y dos arcos, y con unas perspectivas que son un sedante para el alma y para los ojos un deleite.

Otras localidades atraen en la provincia de Santander la atención del turista. Aparte los balnearios, siempre concurridísimos, de Caldas de Besaya, Puente Viesgo, Alceda



DE LA PROVINCIA.—La Cavada

y Ontaneda, de Liérganes, de Solares, de la pintoresca Fuente del Francés, en Hoznayo, proporcionan muy gratas horas al turista las playas de Santoña y de Laredo, las industriosas ciudades de Castro Urdiales y Torrelavega, pueblecitos tan pintorescos como Villacarriedo y Selaya y La Cavada, y centros de trabajo como el Astillero, Barreda y Nueva Montaña, cuyos Altos Hornos constituyen una promesa de lo que será Santander cuando el espíritu industrial alcance en la capital y en la provincia su máximo grado de desarrollo después de haber triunfado sobre todos los obstáculos.

Creación de
la MODA

Casa GOMEZ

SASTRERÍA DE SEÑORA Y CABALLERO

MADRID - Espoz y Mina, 1

SANTANDER - Ribera, 21 - Teléf. 505

SAN SEBASTIAN - El Cano, 2

**CAFÉS TOSTADOS
MARCA
EL CAMELLO**



**IMPORTACIÓN DIRECTA
SANTANDER**

LIBRERÍA MODERNA

Vda. de Albira y Díez

Teléfono 528 — Amós de Escalante, 10

Sucursal en la Terraza del Sardinero

Gran surtido en obras nacionales y extranjeras - Tarjetas postales - Revistas ilustradas y de modas - Libros de texto - Suscripciones a todos los periódicos y revistas



SANTANDER.—Jardines del Paseo de Pereda y un trozo de la Bahía con tres trasatlánticos atracados a sus muelles

GRAN PELUQUERÍA LINACERO

CON DIEZ DEPENDIENTES

Sillones Americanos - Lavabos - Duchas
Cuartos de baño - Salón limpia-botas

Paseo de Pereda y Colosia, 5 - SANTANDER

Fernando Sánchez

Fábrica de Asfaltos naturales

con los minerales empleados en la Avenida de Alfonso XIII

Calle de Ruiz Zorrilla, Teléfono núm. 145

Dirección - Calle del Sol, núm. 2

Pavimentos en vías públicas, Cocheras, Garages, Patios,
Mataderos, Almacenes, Cuartos de baño, Laboratorios, Só-
tanos, Hospitales, etc., etc.

Esta casa garantiza los gruesos que contrata

No emplea breas de hulla, conocidas con el nombre vulgar de chapapote

Las obras de asfaltado del Instituto y Gran CASINO DEL
SARDINERO han sido ejecutadas por esta casa

Especialidad en Azoteas - Presupuestos gratis

JUSTO QUIJANO

COMISIONES CONSIGNACIONES TRÁNSITOS

Agente de transportes - Comisionista y representante de varias casas nacionales
y extranjeras. Servicio especial de mudanzas en vagones capitonés

Rubio, 18 - Teléfono 571

SANTANDER

Breve, incompleta, excesivamente rápida es la exposición que acabamos de hacer de las bellezas, de los atractivos del Sardinero, de Santander y de la Montaña. Pero ella bastará para dar una idea de lo que es el veraneo sanderino a quienes no hayan tenido aún la suerte de disfrutarlo. Para cuantos han pasado el verano en Santander, todo cuanto se diga describiéndolo resultará palidísimo, por mucha luz y por mucho colorido que vaya dejando en las cuartillas una pluma afortunada.



Sociedad Amigos del Sardinero

SARDINERO : SANTANDER : Teléfono núm. 182

SERVICIOS QUE PRESTA

Proporciona informes de hoteles-chalets para alquilar a todo el que los pida, ya por escrito o de palabra. Se contesta a cuanta correspondencia se le dirija a fin de poner en relaciones a los veraneantes forasteros con los propietarios de chalets, proporcionando también fotografías de éstos y cuantos datos con ellos relacionados se necesiten, y se informa de la venta de terrenos o chalets.

Bodegas del Romeral

VINOS FINOS DE MESA

Premiados en París 1889 y en Barcelona 1888

VINOS TINTOS CORRIENTES

Rioja, Aragón, Navarro, Manchego, Alicante

Casa principal: FUENMAYOR (Rioja)

SUCURSALES

Bordeaux, Quai des Chartreux, 86 - Santander, I. la Católica, 3 y 5 - Pasajes, Almacén 10 del Puerto - Alicante, Esplanada de España 30 - Dillena, Bodega Nueva - Bilbao, Muelle de la Salve - Logroño, Delicias, 1

FÉLIX AZPIZCUETA

SANTANDER □ Isabel la Católica, núms. 3 y 5
TELÉFONO 316

VIUDA E HIJOS DE

Casiano de Arrarte

EFFECTOS NAVALES

FÁBRICA DE JARCIAS

Y CABLES

CALLE SOMORROSTRO, 2 Y 4

TELÉFONO 180

SANTANDER

Para informes de Hoteles-chalets en el Sardinero dirigirse a la

Sociedad Amigos del Sardinero
SANTANDER

Se encarga de avisar en hoteles, fondas y casas de huéspedes se reserven habitaciones para los forasteros y sus familias siempre que éstos le den orden por carta o telégrafo.

Tramita toda clase de denuncias ante las autoridades correspondientes siempre que las denuncias se consignen en el libro de reclamaciones que a disposición del vecindario y muy particularmente del forastero existe en el pabellón de la Sociedad.

En las oficinas de la Sociedad Amigos del Sardinero se lleva un libro Registro en donde se anotan las entradas y salidas de forasteros en los hoteles y casas de huéspedes, indicando el sitio de procedencia a su llegada a los mismos y el punto de destino a su marcha, a fin de poder proporcionar informes concretos.

La Sociedad cede gratuitamente algunos locales del edificio de su propiedad para que en el mismo estén instaladas oficinas de Correos, Telégrafos y Teléfonos urbanos e interurbanos. La importancia que el sostenimiento de estos servicios reunidos en el pabellón tiene, nos lo dicen los siguientes datos tomados de la estadística que por la Sociedad se lleva.

Desde el 3 de Julio al 15 de Septiembre de 1916 el número de cartas cursadas por el buzón fué el de 27.695; el de certificados impuestos fué de 397; el de tarjetas postales 11.084; el de valores declarados, 20; el de giros postales 267 (que importaban 19.586 ptas.); y periódicos 1.243. Cartas recibidas 29.021.

Desde el día 15 de Junio al 15 de Septiembre el número de telegramas recibidos fué de 1.978 y el de los cursados el de 1.700.

Se alquilan 43 Chalets.—Se alquilan 29 Pisos.—Se ocuparon por sus propietarios 20 Chalets.

La Sociedad tiene instaladas en su pabellón mesas para escribir, a disposición del público.

Durante el invierno las horas en que están abiertos los servicios al público son las de 8 a 6 y en verano el servicio es permanente.

Todos cuantos servicios se prestan por la Sociedad Amigos del Sardinero por sus empleados, tanto en el pabellón de su propiedad como fuera del mismo, son completamente gratuitos.



**R. LOPEZ DE
HEREDIA y C.ª**

oooooooooooooooo

La más acreditada marca de
VINOS FINOS ESPAÑOLES

TINTOS Y BLANCOS

Viña - Tondonia - Tinto (Alambrado) Cosecha de 1915.
Rioja - cepa - Medoc (Alambrado) Vendimia Especial, Cose-
chas escogidas.

Rioja-cepa-Borgoña	Embotellado en su 5.º año
Rioja-cepa-Medoc	» » 4.º »
Rioja-Clarete-Fino	» » 3.º »

Viña - Tondonia - Blanco (Alambrado) Cosecha de 1915.
Blanco-cepa-Sauternes (Alam.) Embotellado en su 6.º año
Blanco-cepa-Barsac
Blanco-cepa-Graves

Representante - Depositario exclusivo en la provincia:

José Calderón García

Príncipe, 5 - Teléfono 483 — Cañadío, 2 - Teléfono 62

SANTANDER

CASA CENTRAL DE MADRID

PÍDASE EN TODAS PARTES

Fiestas y Espectáculos



*Santander prepara para este verano de 1917 un atra-
yente y sugestivo programa de fiestas. Las habrá
para todos los gustos; desde las aristocráticas
carreras de caballos hasta las populares y clá-
sicas verbenas.*

He aquí ahora una sucinta relación de las principales

CARRERAS DE CABALLOS

En el inmejorable hipódromo ahora construido en
los terrenos denominados de «Bella Vista», por ser es-
pléndida la que desde allí se domina, muy cerca del
Sardinero, se celebrarán en los siguientes días: 11,
12, 18, 19, 25 y 26 de Agosto y 1 y 2 de Septiembre.

400.000 PESETAS EN PREMIOS

En programas especiales se detallará las condicio-
nes de cada carrera. Además de pista lisa, se cons-
truye una de obstáculos.

CORRIDAS DE TOROS

Organizadas por la Asociación Montañesa de Caridad se
celebrarán las siguientes:

Día 1.º de Agosto. — Toros de Guadalest para
Pastor, Gallo y Gallito

Día 2. — Ganado de Murube, que lidiarán
Vicente, Joselito y Belmonte

MIRAMAR □ Gran Café-Restaurant

SARDINERO

Salones independientes para banquetes
Servicio a la carta y por cubiertos

Instalado en el sitio más pintoresco, entre el Real Palacio de la Magdalena y la primera playa — ROYALTY casa en Santander

GRAN HOTEL FRANCISCA GOMEZ

Sucesora del Restaurant Suizo

Teléfono 154-Boulevard de Pereda, 11 y 12

DIRECCIÓN TELEGRÁFICA: HOTEL GOMEZ

Elegante Restaurant en la Planta Baja **SANTANDER**

Unico Hotel que tiene ascensor eléctrico, Calefacción central, Departamentos con cuartos de baño independientes y lavabos con agua fría y caliente en todas las habitaciones.

Situada en el mejor sitio de la población, en el Paseo de Pereda, inmediato a todas las Estaciones de Ferro-carriles y frente a los muelles embarcadero de los Transatlánticos

PENSIÓN DESDE 10 PESETAS EN ADELANTE

VINOS FINOS Juan Ruiz del Río

Jerez de la Frontera

APERITIVO **XEREZ GRAN QUINA**

Para pedidos: **Gregorio Cisneros**

Magallanes, 6, 3.º

SANTANDER

Día 4.—Rafael, Joselito y Belmonte se las entenderán con seis «respetables cornudos» de la famosa vacada de Pablo Romero.

Día 5.—Pastor, Gallo y Belmonte son los encargados de pasaportar seis hermosos animales de Trespalacios.

CORRIDA DE LA ASOCIACIÓN DE LA PRENSA

Día 16.—En la corrida de la Prensa se jugarán toros de Pablo Benjumea, siendo los diestros encargados de pasaportarlos

Gaona, Joselito y Belmonte

Real Sociedad de Tiro de Pichón

Grandes tiradas con importantes premios durante los meses de Julio, Agosto y Septiembre.

Real Club de Regatas

En los meses de Julio y Agosto se celebrarán importantes regatas adjudicándose valiosos premios.

Campos de Sport

Situados en uno de los más bellos lugares del Sardinero; en estos Campos tendrán lugar interesantes partidos de «fut-bol». La Sociedad «Racing Club», arrendataria de estos Campos, tiene contratados los mejores equipos nacionales para estos concursos.

En estos Campos, verdaderos centros de educación deportiva, se celebrarán, combinados con los partidos de «fut-bol», grandes festivales atléticos de todas clases con importantísimos premios en metálico y valiosos regalos.

Establecimiento Balneario de Caldas de Besaya (Santander)



Proyecto de reforma del Gran Hotel, cuyas obras están terminándose

Este Establecimiento Balneario está situado en uno de los sitios más pintorescos de la provincia de Santander. Sus aguas, clorurado sódicas, bromuradas, azoadas, fuertemente radiactivas, son especiales para el tratamiento del artritis, reumatismo, gota, ciática, catarros bronquiales, asma, cardiopatías reumáticas, etc.

Su temperatura es de 35 a 37°, y los manantiales son tan caudalosos que permiten que todos los baños sean de agua corriente. La instalación balneoterápica es completa.

El Gran Hotel está instalado con todos los adelantos modernos. Cuenta con 150 lujosas habitaciones, gabinetes para familias, ascensor, servicio telegráfico y telefónico, garaje y coches y automóviles para excursiones.

Del 10 de Julio al 15 de Septiembre, un escogido sexteto da conciertos a las horas de las comidas y por la tarde de 5 y media a 7 en la terraza del Casino. En éste, por las noches, cinematógrafo, varietés y otras distracciones.

El Hotel se comunica con el Balneario por medio de una galería sobre la carretera, y ambos están situados a 70 metros de la estación del ferrocarril del Norte (línea Madrid-Santander).

LA EQUITATIVA

Calles de Lepanto
Hernán Cortés y Colosía, n.º 1



Exposición permanente

Alcobas, Salas, Despachos
Comedores



Surtido completo en Tapicería

SILLERÍAS

de Junco Medular y Mimbre



Real Club Automovilista

También el Club Automovilista Montañés se prepara a dar animación a nuestro veraneo. Para ello prepara una fiesta concurso, muy original, que llamará seguramente la atención.

Real Sociedad Lawn-Tennis

Esta aristocrática Sociedad, celebrará, en su magnífica pista de la Magdalena, interesantes partidos en los que se congregará, como en años anteriores, lo más distinguido de las gentes del «gran mundo».

Fiestas Populares

En Santander y en el Sardinero, se celebrarán durante todo el verano verbenas populares y aristocráticas; habrá veladas y conciertos; se quemarán vistosas colecciones de fuegos de artificio; habrá igualmente económicas excursiones a los pintorescos lugares de la provincia.

DISTRACCIONES

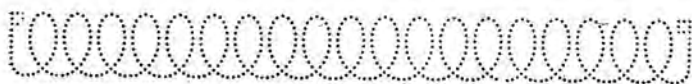
TEATROS

Durante la temporada de verano actuarán importantes compañías en el *Teatro Pradera*.

CINEMATÓGRAFOS

En la *Sala Narbón* y en el *Pabellón Narbón* de la Primera Alameda.

Oportunamente se publicarán programas especiales en los que se detallarán todas estas fiestas deportivas y populares.



Playa Castañeda
FUNDADA EN 1874

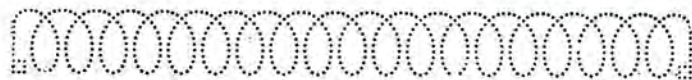
Sardinero



BAÑOS CALIENTES CON ALGAS

HIDROTERAPIA PERFECCIONADA

Éxitos sorprendentes en el Reumatismo, gota, reumatismo, afeciones nerviosas etc. Duchas de alta presión



Gran Casino del Sardinero Santander

La empresa arrendataria de este suntuoso casino es la importante Sociedad de que es copropietario y director Mr. Marquet. Esta misma importantísima empresa tiene los Hoteles Riz y Palace de Madrid y los de Bruselas, París, Niza y los Casinos de Ostende y San Sebastián.

El solo anuncio de esto bastaría para comprender la importancia de la temporada veraniega, en este **Gran Casino del Sardinero**. A mayor abundamiento, a continuación damos un avance del programa de fiestas que la citada empresa prepara, en el que no falta detalle de los festivales más en boga en los centros de esta índole más importantes de Europa.

**Inauguración el Sábado 14 de Julio de 1917, con
espléndidas y variadas fiestas**

Sala de Fiestas, Teatro, Sala de Baile, Salones de Lectura y de Recreo.

Magníficas Salas con toda clase de Atracciones.

Restaurant de Primer Orden.

Todo el Confort y el Lujo de un establecimiento modelo en su clase.

Amplia terraza sobre la playa del Sardinero, con un horizonte espléndido de mar.

Abierto todo el año

Anteprograma de la temporada de verano de 1917

Magnífica Orquesta de 60 profesores, bajo la dirección del maestro Saco del Valle.

Dos Concursos Diarios de 5 a 7 de la tarde y de 9 a 11 por la noche.



Santander - El yate golondrina del príncipe de Mónaco y un cazatorpederos español en la bahía

Conciertos Clásicos, los miércoles a las cinco de la tarde.

Conciertos y Festivales Artísticos.

Representaciones Teatrales y Espectáculos

De Opera y Opera Cómica por una compañía compuesta de artistas de renombre universal, todos los sábados, domingos, martes y jueves.

De Comedia Española por la compañía de la eminente actriz Margarita Xirgu todos los lunes, miércoles, viernes, (noche) y domingo por la tarde.

Espectáculo variado, por las estrellas del género

Baile con Cotillón, los viernes a las 11 de la noche.

Bailes de Niños, con Tómbola, los jueves y domingos a las cuatro de la tarde.

FESTIVALES NOCTURNOS

Fuegos artificiales : Iluminaciones : Fiestas variadas.

Restaurant de primer orden a precio fijo y a la carta.

AFTERNOON-TEA, todos los días.

THE DANSANT, todos los lunes a las 5 de la tarde.

Orquesta Tzigane del maestro Galindo.



LISTA DEL CUERPO CONSULAR DE SANTANDER

Alemania, Cónsul residente, Hermann Hoppe, Paseo de Pereda, núm. 29, entresuelo.

Argentina, Vicecónsul residente, Cándido González, Méndez Núñez, núm. 6, bajo.

Austria Hungría, Vicecónsul residente, Alfredo Wunsch, San Francisco, núm 17, 1.º

Bélgica, Cónsul residente, D. Genaro R. Lasso de la Vega General Espartero, 10 y 12.

Bolivia, Cónsul residente, Carlos Saro, Alameda de Monasterio, núm. 18, entresuelo.
 Brasil, Vicecónsul residente, Francisco García, Paseo de Pereda, núm. 35, bajo.
 Brasil, Canciller residente, Fernando García, Paseo de Pereda, núm. 35, bajo.
 Colombia, Cónsul residente, Francisco Torre Setién, Paseo de Pereda, núm. 3.
 Costa Rica, Cónsul residente, Angel F. Pérez Eizaguirre, Paseo de Pereda, núm. 36, 1.º.
 Cuba, Cónsul enviado, Ricardo Herrera Guiral, Chalet Toca, Lope de Vega.
 Cuba, Canciller enviado, Andrés Rivero, Chalet Toca, Lope de Vega.
 Chile, Cónsul residente, Francisco García, Paseo de Pereda, núm. 35, bajo.
 Chile, Canciller residente, Fernando García, Paseo de Pereda, núm. 35, bajo.
 Dinamarca, Cónsul residente en Bilbao con jurisdicción en Santander, Carlos Hoppe y Sylvi, Paseo de Pereda, número 29, entresuelo.
 Dinamarca, Vicecónsul residente, Jorge Mowinkel, Nueva de Cañadío, núm. 5.
 Ecuador, Cónsul general enviado, C. Martínez Ponce, Calderón, núm. 25.
 Francia, Cónsul enviado, León Querry, Paseo de Menéndez Pelayo, Villa Paco.
 Gran Bretaña, Vicecónsul residente, Geoffrey Rayne, Paseo de Pereda, núm. 18, bajo.
 Guatemala, Cónsul residente, Angel F. Pérez Eizaguirre, Paseo de Pereda, núm. 36, 1.º.
 Honduras, Cónsul residente, Antonio Gutiérrez, Paseo de Pereda, núm. 6, 3.º.
 Italia, Cónsul enviado, Conde Giuseppe Giacchi, Paseo de Pereda, núm. 30, 1.º.
 México, Vicecónsul enviado, Fortunato González, Calderón, núm. 25, 2.º izquierda.
 Nicaragua, Cónsul residente, Luis R. Cabanzón, Gándara, núm. 2.
 Noruega, Vicecónsul residente, E. Tonning, Paseo de Pereda, núm. 27, bajo.
 Países Bajos, Cónsul residente, Luis Rivoir, Paseo de Pereda, núm. 29, entresuelo.
 Panamá, Cónsul honorario, José Gómez y Gómez, Paseo de Pereda, Grand Hôtel.
 Panamá, Vicecónsul, Severiano Gómez y Gómez, Paseo de Pereda, Grand Hôtel.
 Paraguay, Cónsul residente, Valentín Cárcaba, Velasco, núm. 9, 1.º, izquierda.
 Perú, Cónsul residente, Modesto Piñeiro, Paseo de Pereda, núm. 27, entresuelo.
 Portugal, Vicecónsul residente, José Calderón García, Plaza del Príncipe, núm. 5.

Rusia, Vicecónsul residente, San Salvador, Encargado privado, Pedro A. Santiuste, Ribera, núm. 11, entresuelo.
 Santo Domingo, Cónsul residente, Gustavo Pérez Cuevas, Paseo de Pereda, núm. 17, bajo.
 Suecia, Vicecónsul residente, Don Leopoldo Pardo e Iruleta, (Villa Pardo) Avenida de los Infantes D. Carlos y doña Luisa.
 Turquía, Cónsul residente, Juan Manuel Casanueva, Castelar, letra C.
 Uruguay, Vicecónsul residente, Leonardo G. Gutiérrez Colomer, Pedrueca, núm. 9, 1.º.
 Venezuela, Cónsul enviado, Luis Alberto Posse, Calderón, núm. 27, 1.º.
 Venezuela, Vicecónsul residente, Darío de Lombera, Calderón, núm. 27, 1.º.

Decano: Hermann Hoppe, Cónsul de Alemania.

Vicepresidente:

Tesorero: Francisco García, Cónsul de Chile y Brasil.

Secretario: Alfredo Wunsch, Vicecónsul de Austria Hungría.

Servicios de oficinas públicas

DOMICILIOS Y HORAS DE DESPACHO

Aduana, calle de la Ribera, de nueve a una y de tres a seis.

Ayuntamiento, Plaza de Pi y Margall, de nueve a una y de cuatro a seis.

Avance catastral de la Riqueza Urbana, Plaza de la Constitución, 4, 3.º, de diez a una.

Audiencia, Plaza de la Constitución, de nueve a una.

Banco de Santander, Paseo de Pereda, 2, de nueve a una.

Banco de España, Velasco, 3, de diez a dos.

Banco Mercantil, calle de Hernán Cortés, de nueve a una.

Biblioteca municipal, salón de lectura, de cuatro a ocho de la tarde.

Cámara de Comercio, Eugenio Gutiérrez, 5, de nueve a doce y media, y de tres y media a siete.—Horas de consulta: secretario, de cuatro a seis; letrado asesor, de cinco y media a seis y media; legislación de Aduanas, de cuatro a cinco; contribuciones, arbitrios e impuestos, de cinco a seis; seguros incendios y accidentes del trabajo, de cuatro a cinco; transportes terrestres y marítimos, de cuatro y media a cinco y media.

Cámara Oficial Agrícola, Paseo de Pereda, 21, entresuelo, de nueve a una y de tres a seis.

Cámara de la Propiedad Urbana, Hernán Cortés, 1, entresuelo, de diez a una y de cuatro a seis.

Comandancia de Marina y prácticos del Puerto, calle de Castelar, de diez a una.

Comandancia de Carabineros, Jesús Monasterio, 28, de nueve a una.

Compañía Arrendataria de Tabacos y Giro mutuo, General Espartero, 7, entresuelo, de nueve a una y de tres a cinco.

Delegación de Hacienda, calle de la Ribera, de nueve a dos.

Diputación (palacio del Banco Mercantil), de nueve a una y de tres a cinco y media.

Dispensario antituberculoso.—Consulta para pobres —Adultos: lunes, miércoles y viernes, de cinco a seis, para garganta, nariz y oídos; martes y sábados, de diez a doce y de cuatro a cinco; miércoles y sábados, de tres a cuatro. —Niños: de tres a cuatro los miércoles y sábados.

Decanato consular, Paseo de Pereda, 29, de nueve a una y de tres a cinco y media.

Escuela de Artes e Industrias, calle de Sevilla, de nueve a una y de tres a seis.

Estadística general, Santa Lucía, 11, 3.º, de nueve a una. Escuela superior de Comercio, calle de Magallanes, secretaría, de nueve a doce y media.

Montes (Jefatura forestal), Florida, 1, 3.º, de nueve a una y de cuatro a siete. —Sección facultativa de montes, Torre-lavega, 1, 3.º, de nueve a una.

Gobierno militar, Avenida de los infantes D. Carlos y D.ª Luisa, de nueve a una.

Instituto General y Técnico, calle de Santa Clara, de nueve a una y de tres a seis.

Instrucción pública, Velasco, 4, de nueve a una.

Juzgado del Este. —Instancia e Instrucción, de diez a una. —Municipal (secretaría), de diez a una. —Audencia pública, a las once de la mañana. —Registro civil, de diez a dos.

Juzgado del Oeste, San Francisco, 23, 3.º —Primera instancia y municipal (secretaría), de diez a una. —Audencia pública, a las cuatro de la tarde. —Registro civil, de una a una y media.

Zona de Reclutamiento y Caja de Reclutas, Santa Clara, 7, 2.º, de diez a una.

Junta de Obras del Puerto, Paseo de Pereda, 34, de diez a una y de cuatro y media a siete.

Liga de Contribuyentes. —Dirección, de diez a una. Las demás dependencias, de nueve a una y de tres a siete.

Obispado, Ruamayor, de diez a una.

Recaudación de Contribuciones, Puente, 1, de nueve a una y de tres a seis.

Real Club Automovilista, Muelle, 21, de nueve a una y de tres a seis.

Edificios y Establecimientos Públicos

Asociación de Dependientes de Comercio, Industria y Banca, San Francisco, 19.

Administración de Correos, Plaza de Remedios.

Bomberos Municipales, Arrabal.

Bomberos Voluntarios, Plaza de Numancia.

Baños Flotantes, Embarcadero.

» de la Concha, Sardinero.

» Primera Playa, Sardinero.

» Segunda » »

Biblioteca Menéndez Pelayo, Gravina.

» Provincial, Instituto, Santa Clara.

Cárcel Pública, S. M. Egipcíaca.

Casa de Socorro, Enseñanza.

Casino del Sardinero, Sardinero.

Colegio de Abogados

Colegio de Corredores, Velasco, 1.

Comisaría de Guerra, Calle de la Concordia.

Comisión Mixta de Reclutamiento, Diputación.

Cruz Roja, Calderón, 17.

Cuartel de María Cristina, Paseo de Sánchez Porrua.

Casa de Cambio R. Martínez Rodrigo, P. de Pereda, 15.

» Pablo Galán, Paseo de Pereda, 7 y 8.

» Angel Suero, Paseo de Pereda, 1.

Comandancia Guardia Civil, San Simón, 13.

Círculo Reformista, Blanca, 26.

» Católico de Obreros, San José, 12.

» Club de Regatas, Plaza de la Libertad.

» Conservador, Blanca, 1 y 3.

» Maurista, Plaza del Príncipe, 3.

» Mercantil, Paseo Pereda, 28, bajo.

» de Recreo, Paseo Pereda, 11 y 12.

» Republicano, Segismundo Moret, 4.

» Sociedades Obreras, 2 de Mayo, 12.

» Unión Cantabria, Antonio de la Dehesa, 15.

» Unión Club, Paseo Pereda, 26.

» Liberal, Plaza de la Constitución, 1 y 3.

» Ateneo Montañés, Lepanto, 1.

Compañía Española de Construcciones Aeronáuticas, Calderón de la Barca.

Depósito de Tabacos elaborados, Méndez Núñez, 14 y 16.

Depósito de Tabacos en rama, Maliaño

Delegación de Farmacia, Menéndez Pelayo, 3.

» de Hacienda, Ribera, 10.

» de Higiene Pecuaria, San Fernando, 24.

La Sociedad Amigos del Sardinero facilita a los veraneantes y turistas toda clase de datos sobre Excursiones por la provincia de Santander, itinerarios, Medios de Transporte, etc., etc.

Delegación de Medicina, Wad-Ras, 5.
 » Regia de Industria y Comercio, Arcillero, 2.
 Escuela de Náutica, Padilla y Santa Clara.
 Estación de Biología Marina, Castelar.
 Fábrica de Gas, Castelar.
 Fábrica de Tabacos, M. Luarda.
 Hospital Provincial, M. Luarda.
 Inspección Vigilancia, Ribera, 15.
 » Emigración, Méndez Núñez, 17.
 Instituto Carbajal, San José.
 » de Vacunación, Concordia, 7.
 » Geográfico y Estadístico, Libertad, 14.
 Inspección de Administración 1.^a Enseñanza, Magallanes.
 Jefatura Guardia Municipal, Ayuntamiento, Plaza Pi y
 Margall.
 Jefatura Higiene, Muelle, 4.
 » Minas, Méndez Núñez, 3.
 » Seguridad, Santa Lucía, 9.
 La Gota de Leche, Rincón.
 Laboratorio Químico Municipal, Velasco, 2.
 Liga de Contribuyentes, Becedo.
 Lavadero público Maliaño, Maliaño.
 » Molnedo, Tetuán.
 » San Fernando, San Fernando.
 » Vía Cornelia, Vía Cornelia.
 Matadero, Calzadas Altas.
 Mercado Bonifaz Este, Bonifaz.
 » Colosía Este, Hernán Cortés.
 » Esperanza Oeste, P. Esperanza.
 » Pescadería, Atarazanas.
 Palacio Episcopal, Ruamayor.
 Plaza de Toros, Industria.
 Parroquia Anunciación, E. Gutiérrez.
 » Consolación, M. Luarda.
 » San Francisco, San Francisco.
 » Santísimo Cristo, Azogues.
 » Santa Lucía, Daoiz y Velarde.
 Prensa diaria, Boletín de Comercio, Concordia, 7.
 » Boletín Oficial, E. Gutiérrez, 3.
 » El Cantábrico, E. Gutiérrez, 3.
 » El Diario Montañés, Hernán Cortés, 9.
 » El Pueblo Cántabro, San José, 17.
 » La Atalaya, San Francisco, 23.
 » semanal, Páginas Dominicales, Puente.
 Revista Quincenal «España Neutral», Gral. Espartero, 14-16.
 » Propiedad, J. Monasterio, 28.
 Sanidad Marítima, Muelle, 13.
 Teléfono Urbano, P. Constitución.
 » Interurbano, Plaza de la Libertad.
 Telégrafos, Arcillero.
 Teatro Sala Narbón, J. Monasterio, Alameda Primera.
 » Pradera, A. Alfonso XIII.
 Zona de Reclutamiento, J. Monasterio, 24, 1.^o - Alameda 1.^a

CONSIGNATARIOS DE BUQUES

Compañía Trasatlántica Española, Sres. Hijos de A. Pérez, Paseo Pereda, 36.
 Compañía Trasatlántica Francesa, Sres. Vidal Hijos, Paseo Pereda, 25.
 Compañía Trasatlántica Alemana, Carlos Hoppe y Compañía, Paseo Pereda, 29.
 Compañía Trasatlántica Inglesa, Luis Maruri, P. Pereda.
 Compañía Pinillos, Paseo Pereda, 7 y 8.
 D. Francisco García, Paseo Pereda, 35.
 D. Antonio V. Basterrechea, Paseo Pereda, 7.
 Compañía Santanderina, Paseo Pereda, 30.
 Piñero y C.^a, Paseo Pereda, 26.
 Compañía Vasco Andaluza, Paseo Pereda, 13.
 D. Enrique Plasencia, Paseo Pereda, 13.
 Sres. Erhardt y C.^a, Gándara, 2.
 D. Juan Correa, Paseo Pereda, 36.
 D. José M.^a Gómez, Paseo Pereda, 17.
 D. Gustavo P. Cuevas, Paseo Pereda, 17.
 D. Francisco Salazar, Paseo Pereda, 18.
 D. Adolfo Pardo, Wad-Ras, 1.
 D. Angel F. Pérez, Paseo de Pereda, 36.



Sanatorio Quirúrgico del Dr. MADRAZO

Teléfono 491 SANTANDER

En este Instituto se trata todo género de afecciones de CIRUGÍA. Los 20 años que lleva desde su fundación y su numerosa estadística garantizan los resultados.

Para que todas las clases sociales puedan disfrutar de los beneficios de esta Clínica se hallan establecidas tres categorías, pagando por estancia, **20 ptas.** en 1.^a, **10** en 2.^a y **5** en 3.^a

En las dos primeras clases puede el enfermo estar acompañado de un individuo de su familia o algún sirviente.

Las consultas por escrito se dirigirán al Director, y para otros detalles al Gerente

DON LUIS POLO Y ESPAÑOL



De la Montaña — Escenas Montañesas - Recogiendo la hierba

TARIFAS POSTALES

	Cartas		Tarjetas postales		Periódicos		Imps. y pls. de ncios.		Medicamentos		Muestras		
	Tarifa de peso	Franqueo	Sencillos	Dobles	Tarifa de peso	Franqueo	Tarifa de peso	Franqueo	Tarifa de peso	Franqueo	Tarifa de peso	Sueltas	Formando colección
	Gms.	Cts.	Cts.	Cts.	Gms.	Cts.	Gms.	Cts.	Gms.	Cts.	Gms.	Cts.	Cts.
Nacionales													
Interior de poblaciones, cualquier peso		10	10	15		5		5		5		5	5
Península, Islas Baleares y Canarias	15	15	10	15	35	1/4	10	1/4	20	5	20	5	2
Fernando Póo, Annobón y Corisco	15	25			35	1/2	10	1	20	20	20	20	10
Costa occidental de Marruecos	30	10	10	15	35	1/4	10	1/4	20	5	20	5	2
Extranjeras													
Gibraltar	15	10	5	10	35	1/4	10	1/4	20	5	20	5	2
Portugal, Islas Azores y Madera	15	10	5	10	50	1	50	2			50	2	
Colonias portuguesas.	15	25	5	10	50	2	50	2			50	2	
Todos los demás países	20	25	10	20	50	5	50	5			100	10	

NOTA.—Las cartas para el Extranjero, pagarán por cada 20 gramos o fracción sobre los primeros, 15 céntimos. Papeles de negocio.—Franqueo mínimo 10 cts. para la Península; para el Extranjero 25 céntimos.

San Francisco, 25 - Santander

JOYERÍA LOSADA

Teléfono núm. 653 - Santander



Aderezos completos de brillantes, en oro y platino - Servicios de mesa, en plata de ley garantizada (916 milésimas)-Pulseras de reloj, en oro, plata y platino-Copas para premios en oro y plata y esmaltadas-Muchísima variedad en regalos-Todo a precios económicos-Las operaciones que se hacen van con la garantía de la Casa

SERVICIO DE CORREOS

Horas de entrada y salida de Correos

Terrestres

	ENTRADAS		SALIDAS	
	Correo	Mixto	Correo	Mixto
De Madrid	8'30	19	16	
» Bilbao	11'45	18'20	13'40	7'45
» Oviedo	16'30	21	7'30	13
» Valladolid		.9		7
» Llanes	11'20		7'30	
» Ontaneda	16'15		9'45	
» Liérganes	12'40	15	8'30	11'45

Marítimos

	Días de entrada	Días de salida
Habana y Méjico (via Española).	1 a 3 de cada mes	19 de cada mes
» » (vapor Francés).	27 al 30 de cada mes	22 de cada mes
América Central (vapor Francés).	cada cuatro jueves	cada cuatro jueves

Peatones

El de Peña-Castillo.	Salida a las 12'30
El de Cueto, Monte y San Román.	Salida a las 12'30

Horas de despacho para el público

Recepción de certificados y valores en metálico.	9 a 13'30, 18 a 19
Recepción de certificados impresos	9 a 12
» » » urgentes	9'30 a 13, 14'30 a 16, 18 a 19
» » valores declarados, objetos asegurados y paquetes postales	9'30 a 13
Reclamaciones por certificados y valores	10 a 11
Entregas de apartados	9'30 a 13, 17'30 a 19
» » Lista	8 a las 20
Giro Postal	9'30 a 13

Salida de Carteros

A las 10, 12'30, 19'30.

Estafeta del Sardinero

Horas de despacho para el público

Recepción de certificados y valores en metálico.	9 a 12, 15 a 15'30
» » » impresos	9 a 12
» » » urgentes	9 a 12, 15 a 15'30
» » valores declarados, objetos asegurados y paquetes postales	9 a 12, 15 a 18
Giros postales.	9 a 12, 15 a 18
Salida de Correspondencia	11'30, 15'30, 20

Recogidas de Buzones

El de la principal, cinco minutos antes de la salida de los correos.
Los restantes de la capital, a las 9, 11'30, 13 y 19'30.
Los de las estaciones, cinco minutos antes de la hora señalada para la salida de los trenes, y los de alcance situados en la plaza del Príncipe y Paseo de Pereda 11, (Frente al Gran Hotel Francisca Gómez), a las 16'30

ADVERTENCIAS

Las operaciones de reja quedan suspendidas para el público durante la recepción de los correos y entrega de los mismos.

En caso de retraso de éstos se alterarán las horas de entrega de apartado, lista y salida de carteros.

SERVICIO DE TELÉGRAFOS

Administración principal: Calle de Arcillero, 2
En el Sardinero: Kiosco de la Sociedad Amigos del Sardinero.
El servicio en las oficinas es permanente.

Tasas telegráficas para despachos cursados en el interior de España y las Islas Baleares y Canarias

Telegramas ordinarios.—Cada una de las cinco primeras palabras, 10 céntimos; cada palabra más, 5 cts.

Telegramas urgentes.—Cada una de las cinco primeras palabras, 30 céntimos; cada palabra más, 15 cts.

Telegramas «de madrugada» y Telegramas de Prensa.—Cada una de las cinco primeras palabras, 5 cts.; cada palabra más, 2 1/2 cts.

Telegramas «de madrugada» dirigidos a los periódicos.—Cada una de las cinco primeras palabras, 2 1/2 cts.; cada palabra más, 1 1/4 cts.

Instrucciones para Telegramas «de madrugada».—Estos despachos, que disfrutan de una rebaja de 50 por 100, son aquellos que, depositados a cualquier hora del día o de la noche, no han de entregarse hasta las ocho de la mañana siguiente.

SERVICIO DE TELÉFONOS

Teléfonos interurbanos

Administración principal: Plaza de la Libertad (Club de Regatas).
En el Sardinero: Kiosco de información de la Sociedad Amigos del Sardinero.

Precios de los telefonemas dirigidos a otra población: Hasta 15 palabras, ptas. 1'05; por cada palabra más, 0'10.

Servicio especial madrugada

Por las 5 primeras palabras, 0'25; por cada 2 palabras más, 0'05.
Al importe se agrega 0'05 de derechos de portes.

Advertencias:

Los señores abonados a la Red Urbana pueden celebrar conferencias, desde su domicilio, con los locutorios de todas las Centrales y con los abonados a las Redes Urbanas de Madrid, Barcelona, Valencia, Zaragoza, Bilbao, Tarragona, Reus, Manresa, Sabadell, Tarrasa, La Garriga, Mataró, Martorell, Palamós, Villafranca, Gijón, Avilés, Oviedo, Palencia, Ciudad Real, Coruña, Gandía, Gerona, Haro, Murcia, Olesa, Pamplona, San Sebastián, Toledo, Valladolid, Vitoria, y expedir y recibir telefonemas desde su domicilio, sin aumento alguno sobre la tasa señalada, siempre que tengan constituido el depósito correspondiente.

Para la celebración de conferencias desde los locutorios de la Central con los de las demás estaciones de la Red, deberá preceder el aviso correspondiente y mediar entre éste y la señalada para la conferencia por lo menos tres horas.

LA UNIVERSAL

Productos Alimenticios en general

NACIONALES Y EXTRANJEROS



Fábrica de Chocolates de LAS TRES CORONAS

* Tostador de Café de * LAS TRES CORONAS

VINOS Y LICORES DE TODAS LAS BUENAS MARCAS

Benito González

Proveedor efectivo del Real Palacio de la
Magdalena y de sus AA. RR. los Infantes
Don Carlos y Doña Luisa

BLANCA, 19

Santander

PÍDANSE CATÁLOGOS

Los señores abonados que hayan de celebrar conferencias con los de las Redes Urbanas antes citadas, pueden, siempre que la hora no esté comprometida de antemano, prescindir del aviso, entendiéndose que, de no hallarse éstos en su domicilio al ser llamados, se considerará como celebrada la conferencia.

Las conferencias serán sólo de tres minutos, prorrogables por tres más si el servicio lo permite.

Para las estaciones que comprenden los grupos de Martorell, Palamós, Mataró y Villafranca, sólo se admiten telefonemas, y pueden celebrarse conferencias con los señores abonados en aquéllas.

Tarifa para conferencias por cada tres minutos desde Santander y Sardinero con las diferentes estaciones de la Red

Aguilas	4'25	Madrid	4'25
Alcira	5'25	Málaga	
Alcoy		Manresa	4'75
Algeciras		Martorell (grupo)	4'75
Alicante	5'25	Mataró (grupo)	4'75
Almería		Medina del Campo	2'75
Avila	3'25	Merida	
Avilés	1'75	Miranda de Ebro	1'75
Badajoz		Monforte	3'25
Barcelona	4'75	Monblanc	
Baza		Montserrat	4'25
Betanzos	4'25	Motril	
Bilbao	1'25	Murcia	5'75
Bonanza		Olesa	4'75
Burgos	2'25	Olot	5'75
Burriana	4'25	Orense	5'75
Cabeza del Buey		Orihuela	
Cáceres		Oviedo	1'75
Cádiz		Palomós (grupo)	5' 5
Cartagena	6'25	Palencia	2'75
Castellón	4'25	Pamplona	1'75
Castro Urdiales	1'25	Pontevedra	4'75
Ciudad Real		Puerto Santa Maria	
Córdoba		Reus	4'75
Coruña	4'25	Sabadell	4'75
Denia	5'25	Salamanca	3'25
Durango	1'25	Sama de Langreo	1'75
Elche	5'25	Sanlúcar	
Ferrol	4'25	San Sebastián	1'75
Gandía	5'25	Santiago	4'75
Gérida	4'75	Sevilla	
Gerona	5'25	Tarragona	4'75
Gijón	1'75	Tarrasa	4'75
Granada		Tárrega	
Guadalajara	4'75	Toledo	4'25
Guadix		Tolosa	1'75
Haro	1'75	Torrelavega	0'50
Huelva		Tortosa	4'25
Huesca	3'75	Tudela	2'25
Irún	1'75	Valencia	4'75
Jaén		Valladolid	2'75
Jativa	4'75	Valls	4'25
Jerez		Vigo	4'25
La Garriga		Villagarcía	4'75
La Linea		Villafranca del Panadés	4'75
Las Borjas		Villanueva y Geltrú	4'75
León	2'25	Villareal	4'25
Lérida	3'75	Vinaroz	3'75
Linares		Vitoria	1'25
Logroño	1'75	Zamora	3'75
Lorca		Zaragoza	2'75
Lugo	3'75		

SERVICIO DE COCHES DE PLAZA

Por asientos

	Pesetas
Servicio desde las estaciones de los ferrocarriles a Miranda, la Magdalena o playas del Sardinero, o viceversa, un solo viajero.	3
Idem a los mismos puntos con dos a cinco viajeros.	5
Idem desde las estaciones a cualquier otro punto de la ciudad, cuando el carruaje sea ocupado por una o dos personas.	2
Idem desde las estaciones, excediendo de este número.	3
Idem desde el Sardinero, Magdalena y Miranda a la segunda Alameda en los días de feria, y viceversa, por asiento.	1
Idem desde idem id. al mismo punto, cuando el carruaje sea ocupado por menos personas que el número de asientos.	5
Idem desde los puntos de parada a la Plaza de Toros, por asiento.	1
Idem desde los puntos de parada a los sitios de romerías, dentro del término municipal, y viceversa, por asiento.	1

Por carreras

Servicio dentro del casco de la ciudad con una o dos personas.	1'50
Idem id. id. id., hasta cuatro personas.	2
Idem por el Paseo del Alta, una o dos personas.	2
Idem id. id. id., hasta cuatro personas.	4

Por horas

Por cada hora dentro del término municipal, una o dos personas.	4
Idem id. id., cuando exceda de este número.	5
Por cada media hora dentro de las mismas condiciones.	2'50
La media hora se cobrará por entero, aun cuando sólo durase el servicio una fracción de ella.	

Tarifa de equipajes

Cada baúl-mundo al Sardinero y demás playas.	2
Baúl pequeño.	1
Baúl-mundo, dentro del término de la población.	1'50
Idem pequeño.	1
Maleta o saco de noche a las playas o a cualquier punto de la población.	0'50
Desde las diez de la noche a las cinco de la mañana es doble la tarifa.	
Quien ocupe un coche en día de toros pagará el completo de sus asientos.	
Para los efectos del servicio de carruajes se considera como ciudad la zona comprendida dentro de una línea que, partiendo del extremo Este de la calle de Castelar, vaya en dirección Norte al Paseo Viejo de Miranda, continuando a la Magdalena y Sardinero (dos playas), Paseo del Alta, Peñas Morenas y calle de la Industria, al extremo Oeste de la estación de mercancías de Bilbao.	

SERVICIO DE AUTOMÓVILES DE PLAZA

Una o dos personas, 800 metros, o fracción.	1'00
Cada 250 metros más, o fracción.	0'25
Tres personas o cuatro, 600 metros, o fracción.	1'00
Cada 200 metros más, o fracción.	0'25

En las dos tarifas, el tiempo de parada al servicio del cliente se contará a razón de 0'25 por cada cinco minutos, o sea 3 pesetas hora; para los servicios fuera de la población regirá esta misma tarifa, pero debiendo abonar el importe del retorno aunque vuelva vacío el coche; los precios precedentes regirán hasta las doce de la noche, a partir de esta hora se duplica el precio de los recorridos.

Disposiciones reglamentarias

Los automóviles llevarán el camino más corto, fácil o adecuado, a juicio del chauffeur.

No se admiten, dentro del automóvil, perros ni bultos más que los que se puedan llevar en mano. Se entienden por bultos de mano: mantas, cestos

pequeños, sombrereras y sacos de mano, no pasando de tres los que se conducen gratis.

Es obligatorio el servicio, sin limitación de tiempo, a toda clase de personas, excepto a los ebrios.

Los chauffeurs podrán exigir señal o abono del servicio prestado, siempre que el que ocupe el coche se apee en un punto o casa que tenga dos salidas opuestas o comunicación con otra calle.

Es obligatorio el enseñar el chauffeur este reglamento cuando empiece el servicio; también lo es el reconocer el coche cuando termine.

El chauffeur que teniendo levantado el «Libro» se niegue a servir, use lenguaje indecoroso o cometa faltas reglamentarias, será rigurosamente castigado.

SERVICIO DE BOTES

TARIFA NÚM. 1

De los muelles del Puerto al fondeadero de los trasatlánticos

Por cada persona mayor de ocho años.	1'50
Por idem id. menor de ocho años.	0'75
Niños de pecho.	0'00
Por cada baúl de bodega.	2
Por cada baúl de camarote o maleta de tamaño común.	1'50
Sombrereras o bultos de mano pequeños.	0'00
Maleta-saco o saco de ropa.	1

Los demás bultos será ajusté convencional, que no podrá exceder de la cantidad de 3 pesetas cada uno, pero si a la salida no ha hecho ajuste el patrón, no se abonará más que como un baúl de bodega.

NOTAS.—Desde una hora después de puesto el sol hasta una hora antes de su salida se cobrará una mitad más de la tarifa, o sea un 50 por 100.

Será obligación de los tripulantes del bote o vaporcito recoger el equipaje de la cubierta del buque y ponerlo encima del muelle, o viceversa.

Si el trasatlántico fondease en la boca del puerto, pagará doble de la primera tarifa el pasaje; el equipaje pagará la tarifa.

TARIFA NÚM. 2

Desde los muelles del Puerto a los barcos fondeados en la bahía, comprendido desde Puerto-Chico (inclusive) hasta Maliaño, o viceversa

Se abonará la mitad de la tarifa núm. 1.

Tarifa desde los muelles del Puerto al Lazareto, o viceversa

Se abonará tarifa y media de la tarifa núm. 1 para el pasaje; el equipaje abonará la tarifa núm. 1.

TARIFA NÚM. 3

Para otros puntos del Puerto o excursiones de recreo o pesca

A cualquier punto no indicado en esta tarifa el flete será convencional, pero será condición precisa que el patrón haga el ajuste antes de salir al viaje, pues en otro caso sólo se abonará media tarifa 1.^a

GARAJES

Montados todos ellos en condiciones que les permiten ejecutar las más difíciles reparaciones de un modo rapidísimo. Previo pago de un reducido canon, custodian y conservan los automóviles que se les confían. Los principales son:

Armando Corcho, Calle Isabel la Católica.

» » Calle de Calderón.

Mariano Sancho, Plaza de Cañado.

Hispano-Suiza, Calle de Castilla.

Ramón Munné, General Espartero, núm. 4.

H. Cervera, Sardinero.

Braulio Andrés, Sardinero.

PARA LOS AUTOMOVILISTAS

BASES

1.^a Todo automóvil no inscripto en la matrícula municipal de carruajes de lujo estará obligado, a su entrada en la población, a proveerse de un permiso para circular libre de impuestos durante 10 días.

2.^a Cuando la estancia haya de ser por más de 10 días y no exceda de 30, abonará en concepto de impuesto 15 ptas.

3.^a Cuando exceda de 30 y no pase de 60, abonará 25 pesetas.

4.^a Pasando de 60 días, deberá darse de alta de la contribución en el Ayuntamiento.

5.^a El automóvil que, pasados los 10 primeros días, no pague el impuesto mencionado en el artículo 2.^o, será castigado con multa del duplo de dicho impuesto.

6.^a Los guardas de consumos y los municipales podrán exigir al conductor del automóvil, cuando éste se encuentre parado en cualquier sitio de la ciudad, la presentación del permiso que se le conceda.

7.^a Los automóviles que residan en la provincia de Santander podrán estar libremente en la capital, siempre que justifiquen trimestralmente en las oficinas de arbitrios de este Ayuntamiento que pagan la contribución como carruajes de lujo en aquellos Ayuntamientos donde estén los garajes; la justificación se hará presentando el recibo de la contribución del trimestre corriente.

Los que no justifiquen este extremo pagarán la tarifa de Santander.

8.^a El cobro del impuesto sobre carruajes de lujo se efectuará en la forma y modo que determinan las disposiciones y reglamentos que regulan este impuesto.

9.^a El de los demás carruajes, dentro del primer semestre, al tiempo de ser matriculados.

10. En todo carruaje y con cargo al dueño del mismo se fijará una chapa, placa o medalla al tiempo de ser matriculado, la cual será devuelta cuando el carruaje sea dado de baja en la matrícula.

SERVICIO DE TRANVIAS

RED DE MIRANDA

Coches pintados de amarillo

Línea de la Plaza Vieja al Sardinero — Recorre las calles de Eugenio Gutiérrez, Arcillero, Arrabal, Río de la Pila, Santa Lucía, Libertad, Paseo de Menéndez Pelayo, Alto de Miranda, bajando por la izquierda Pinares a las Playas del Sardinero (Plaza de González Linares), subiendo por el Paseo de Ramón Pelayo a la Magdalena, y siguiendo por el Paseo de Pérez Galdós al Alto de Miranda; de aquí vuelve a la Plaza Vieja por el mismo Paseo de Menéndez Pelayo y calles de subida.

Las salidas de Santander y del Sardinero, cada 15 minutos en los meses comprendidos de Octubre a Junio, ambos incluidos, y cada 5 minutos, los meses de Julio a Septiembre, también incluidos.

Los coches llevan unos carteles que dicen: Pinares, Sardinero y Plaza Vieja, según la dirección; de noche van iluminados en blanco los mismos carteles.

Línea de Estaciones del Norte al Sardinero — Salen o del Patio de la Estación del Norte o de la calle de Marcelino S. Santuola, esquina al Paseo de Pereda. Pasan por las estaciones de la Costa, Avenida de Alfonso XIII, Paseo de Pereda, calle de Marcelino S. Santuola, y luego siguen el mismo recorrido que los coches que salen de la Plaza Vieja.

Las salidas de Santander y del Sardinero, cada 15 minutos en los meses comprendidos de Octubre a Junio, ambos incluidos, y cada 5 minutos los meses de Julio a Septiembre, también incluidos.

Los coches llevan unos carteles que dicen: Pinares, Sardinero y Estaciones o Boulevard, según la dirección y según finalicen su viaje en la Estación del Norte o en el Paseo de Pereda; de noche van iluminados en rojo los mismos carteles.

RED SANTANDERINA

Coches pintados de blanco

Tramvía eléctrico — El servicio será continuo dentro de la población; cada media hora al Astillero, cada 20 minutos a Peña-Castillo y cada 5 minutos a las playas del Sardinero.

Línea de Cuatro Caminos a Molledo. — PLACA BLANCA Y LETRA NEGRA. Recorre: Cuatro Caminos, Alameda segunda, Burgos, Atarazanas, Ribera, Paseo de Pereda, Puerto-Chico y Molledo, recorriendo por el mismo sitio. Salidas cada 5 minutos, desde las 7:35 a las 22:37.

Línea de Peña-Castillo. — PLACA ENCARNADA Y LETRA BLANCA. Sale de Molledo, y recorre: Puerto Chico, Paseo de Pereda, Ribera, Atarazanas, Burgos, Alameda segunda, Cuatro Caminos, Cajo, Fuente de la Salud y Peña-Castillo, y hace el regreso por igual camino. Salidas cada 20 minutos, desde las 6:17 a las 22:37.

Línea de Molledo al Astillero. — PLACA VERDE Y LETRA NEGRA. Recorre: Molledo, Paseo de Pereda, Avenida de Alfonso XIII, estaciones Reyerta, Peña-Castillo, Las Presas, Muriedas, Maliaño, Boo, cruce de Guarnizo y Astillero. El regreso lo hace por el mismo trayecto. Salidas cada media hora, desde las 6 a las 22.

PALENCIA A SANTANDER

por Aguilar de Campó, Reinosa y Torrelavega

Distancia en Kmts.		Pueblos y detalles diversos
Parcial	Total	
		Provincia de Palencia
0	0	Palencia.—En el K. ^o 1, paso a nivel
7	7	Fuentes de Valdepero
5	12	Monzón.—Travesía difícil
7	19	Anusco.—Empalme de carretera a la derecha a Torquemada y Baltanás, y empalme de carretera a la izquierda a Villondo y Carrión
5	24	Piña de Campos. Paso a nivel en el K. ^o 28, puente estrecho sobre el canal
7	31	Frómista.—Empalme de carretera a la izquierda a Carrión y empalme de carretera a la derecha a Astudillo
4	35	Marcilla
7	42	Santillana de Campos
5	47	Osorno.—En el K. ^o 48, paso a nivel y puente de madera, largo y estrecho. Travesía peligrosa; empalme de carretera a la izquierda a Saldaña y a San Mamés, empalme de carretera a la derecha a Astudillo y a la izquierda a Castrojeriz y Villadiego
18	65	Ventosa del Río Pisuerga.—Travesía peligrosa. En el K. ^o 69, paso a nivel. En el K. ^o 71, puente de madera con varias revueltas a la entrada y salida
7	72	Herrera del Río Pisuerga. En el K. ^o 73, empalme de carretera a la izquierda a Membrillar; pendiente y empalme de carretera a la derecha a estación férrea y Villadiego
8	80	Alar.—En el K. ^o 81, puente y empalme de carretera a la izquierda a Olmos de Santa Eufemia
7	87	Puebla de San Vicente.—En el K. ^o 91, varias pendientes. En el K. ^o 97, un puente y empalme de carretera a la izquierda a la estación férrea de
11	98	Aguilar de Campó.—Empalme de carretera a la izquierda a Cervera y a la derecha a la estación férrea
7	105	Quintanilla de las Torres.—Varías pendientes. Travesía muy estrecha
3	108	Canduela.—Varías pendientes hasta el
5	113	límite con la provincia de Santander
		Provincia de Santander
1	114	Mataporquera.—En el K. ^o 117, paso a nivel
6	120	Pozal.—Empalme de carretera a la derecha desde la estación férrea a Bárcena del Ebro
5	125	Fombellida
3	128	Cervatos.—En el K. ^o 129, paso a nivel
2	130	Matamorosa

Distancia en Kmtrs.		Pueblos y detalles diversos
Parcial	Total	
3	133	Reinosa—Paso a nivel. Empalme de carretera a la derecha a Cabañas de Virtus y a la izquierda a Cabezón de la Sal
3	136	Cañeda
5	141	Lantuño
1	142	Santiurde de Reinosa
9	151	La Bárcena de Pie de Concha—Paso a nivel
1	152	Santa Olalla
2	154	Molledo
1	155	Santa Cruz
1	153	La Serna—En el K.º 157, paso a nivel
2	154	Arenas de Iguña—Paso a nivel
1	159	Las Fraguas—Pendiente hasta el K.º 165, varias revueltas en el K.º 165, pendiente
7	166	Somahoz
2	168	Los Corrales—Bajada peligrosa con viraje difícil. Revuelta y empalme de carretera a la derecha a Aes
1	169	San Meto
3	172	Las Caldas
3	175	Cartes—En el K.º 176, paso a nivel
2	177	Campuzano
2	179	Torrelavega—Empalme de carretera a la derecha a La Cavada y a la izquierda a Oviedo
2	181	Barreda—Empalme de carretera a la izquierda a Suances
2	183	Requejada—En el K.º 184 y en el K.º 186 varias pendientes; empalme de carretera a la izquierda a Santillana y a la derecha a la estación férrea de Torrelavega, empalme de carretera a la derecha a Cudón en el trayecto hasta
6	189	Valmoreda
2	191	Oruña—Empalme de carretera a la izquierda a Tudón y varias revueltas en el trayecto hasta
1	192	Arce—Empalme de carretera a la derecha a Renedo y a Puente del Boó, varias revueltas hasta
2	194	San Mateo.—Pendiente
2	196	Bezana—En el K.º 200'200, empalme de carretera a la derecha a Peña-Castillo y pendiente
6	202	Santander

BURGOS A SANTANDER

Por Cabañas de Virtus, Renedo y Peña-Castillo

Distancia en Kmtrs.		Pueblos y detalles diversos
Parcial	Total	
0	0	Provincia de Burgos
4	4	Burgos
5	9	Villatoro
1	10	Vivar del Cid
3	13	Sotopalacios—En el K.º 12 empalme de carretera a la derecha a Peñaorada y Valdenoceda
4	17	Quintanaortuño
6	23	Ubierna—En el K.º 20 bajada peligrosa con virada difícil. Revuelta
5	24	Mata Sobresierra
6	34	Quintanilla Sobresierra
13	47	Masa—Empalme de carretera a la izquierda a Villadiego y a la derecha a Cornudilla. En el K.º 37 empalme de carretera a la derecha a Sedano
		Tubilla del Agua

Distancia en Kmtrs.		Pueblos y detalles diversos
Parcial	Total	
3	59	Cobanera—Empalme de carretera a la derecha a Sedano
4	54	San Felices
7	61	Quintanilla Escalada—Del K.º 61 al 65, varias pendientes. En el K.º 62, paso por el río Ubierna. En los kilómetros 61, 62 y 63, pasos provisionales sobre el Ebro. Precaución. En los kilómetros 79 y 80 al 84, varias pendientes
24	85	Cilleruelo—En el K.º 88, paso a nivel
5	90	Cabañas de Virtus—Empalme de carretera a la derecha a Logroño por Villarcayo y a la izquierda a Reinosa. Varias pendientes hasta el
4	94	Límite con la provincia de Santander
		Provincia de Santander
8	102	Luena
8	110	Entrambasmesetas—Empalme de carretera a la derecha a Villasante por Vega de Pas
4	114	Alceda
1	115	Ontaneda
2	117	San Vicente de Toranzo—Empalme de carretera a la izquierda a Cotillo
1	118	Villegar
7	125	Corvera—En el K.º 126, empalme de carretera a la derecha a Selaya
2	127	Aes—Empalme de carretera a la izquierda a Los Corrales
2	129	Puente Viego
3	132	Vargas—Empalme de carretera a la izquierda a Torrelavega y a la derecha a Sarón
2	134	Carandía
3	137	Renedo—Empalme de carretera a la izquierda a Torrelavega y a la izquierda a Puente Arce
6	143	Las Vegas
2	145	Parbayón
4	149	Ciaca
1	150	Guarnizo—Empalme de carretera a la derecha a la Concha
6	156	Muriedas
3	159	Peña-Castillo—Empalme de carretera a la izquierda a la de Valladolid a Santander
4	163	Santander (Zona de Maliaño)

FERROCARRILES

De Santander a Astillero y Liérganes y regreso

Estaciones	Estaciones
Santander	Liérganes
Nueva Montaña	La Cavada
Maliaño	Solares
Astillero	Orejo
Heras	Heras
Orejo	Astillero
Solares	Maliaño
La Cavada	Nueva Montaña
Liérganes	Santander

AROMAS DE LA TIERRUCA

"LA ROSARIO" S. A.
SANTANDER

JABÓN

POUOS DE ARROZ

• COLONIA •
EXTRACTOS



DE SANTANDER A MADRID Y REGRESO

K.	Estaciones	K.	Estaciones
8	Santander	273	Madrid (F.)
11	Boó	284	Venta de Baños
20	Guarnizo	364	Palencia (C.)
28	Renedo (C.)	371	Alar San Quirce
31	Torrelavega (F.)	383	Mave
35	Viérnoles (Ap.)	388	Aguilar
40	Las Caldas	395	Quintanilla
47	Los Corrales	404	Mataporquera
50	Las Fraguas	415	Pozazal
51	Santa Cruz	425	Reinosa (F.)
55	Molledo Portolín	428	Santiurde
75	Bárcena (C.)	448	Pesquera
78	Pesquera	451	Bárcena (C.)
89	Santiurde	453	Molledo Portolín
99	Reinosa (F.)	456	Santa Cruz
108	Pozazal	464	Las Fraguas
116	Matapo	469	Los Corrales
120	Quinta	472	Las Caldas
129	Aguilar	475	Viérnoles (Ap.)
139	Mave	483	Torrelavega (F.)
219	Alar San Quirce	492	Renedo (C.)
230	Palencia (G.)	495	Guarnizo
230	Venta de Baños	495	Boó
503	Madrid (F.)	503	Santander

DE SANTANDER A BILBAO Y REGRESO

K.	Estaciones	K.	Estaciones
	Santander	3	Bilbao
4	Nueva Montaña	6	Basurto
7	Maliaño	7	Zorroza
9	Astillero	10	Santa Agueda
14	Heras	18	Iráuregui
17	Orejo	23	Sodupe
20	Villaverde Pontones	24	Güñes
23	Hoz de Anero	33	Aranguren
31	Beranga	40	Traslaviña
36	Gama	51	Villaverde Trucios
42	Treto	52	Carranza
48	Angustina-Limpas	60	Molinar
50	Marrón	64	Gibaja
55	Udalla	69	Udalla
59	Gibaja	72	Marrón
67	Molinar	77	Angustina-Limpas
68	Carranza	83	Treto
80	Villaverde Trucios	88	Gama
86	Traslaviña	96	Beranga
95	Aranguren	99	Hoz de Anero
96	Güñes	102	Villaverde Pontones
101	Sodupe	105	Orejo
109	Iráuregui	110	Heras
112	Santa Agueda	110	Astillero
114	Zorroza	112	Maliaño
116	Basurto	115	Nueva Montaña
119	Bilbao	119	Santander

Almacén de Maderas

y taller mecánico de
aserrar y elaborar

Hijos de Aquilino Lantero

Madrid, 4 - Teléfono 852

SANTANDER



Pino del Norte - Pino tea y del país
Satin-Roble Americano liso y cuarteado
Caobas y Cedros de Cuba y México
Fresno Americano
Maderas finas del país, como Roble,
Castaño, Nogal, Fresno, Haya, etc., etc.

Cajas para envases
Molduras, jambas y Rodapiés

SANTANDER A ONTANEDA Y REGRESO

K.	Estaciones	K.	Estaciones
	Santander		Ontaneda-Alceda
3	Nueva Montaña	2	San Vicente
7	Maliaño	6	Santiurde (Ap.)
9	Astillero	10	El Soto-Iruiz
12	Liaño (Ap.)	13	Puente Viesgo
15	La Concha (Ap.)	17	Castañeda (Ap.)
18	Obregón (Ap.)	21	La Cueva (Penilla)
21	Sarón	23	Sarón
24	La Cueva (Penilla)	27	Obregón (Ap.)
28	Castañeda (Ap.)	30	La Concha (Ap.)
32	Puente Viesgo	32	Liaño (Ap.)
35	El Soto-Iruiz	35	Astillero
38	Santiurde (Ap.)	38	Maliaño
42	San Vicente	41	Nueva Montaña
44	Ontaneda-Alceda	44	Santander

DE SANTANDER A OVIEDO Y REGRESO

Estaciones	Estaciones
Santander	Oviedo
Adarzo	Colloto
Bezana	Noreña
Mogro	Pola de Siero
Requejada	Lieres
Barreda	Nava
Torrelavega	Infiesto
P. San Miguel	Villamayor
Santa Isabel	Soto de Dueñas
Rudagüera	Arriendas
Golbardo	Ribadesella
Casar	Nueva
Virgen de la Peña	Posada
Ontoria	Llanes
Cabezón de la Sal	Vidiago
Treceño	Pendueles
Roiz	Colombres
San Vicente	Unquera
Pesúes	Pesúes
Unquera	San Vicente
Colombres	Roiz
Penduales	Treceño
Vidiago	Cabezón de la Sal
Llanes (E.)	Ontoria
Posada	Virgen de la Peña
Nueva	Casar
Ribadesella	Golbardo
Arriendas	Rudagüera
Soto de Dueñas	Santa Isabel
Villamayor	P. San Miguel
Infiesto	Torrelavega
Nava	Barreda
Lieres	Requejada
Pola de Siero	Mogro
Noreña	Bezana
Colloto	Adarzo
Oviedo	Santander

JOYERÍA Y PLATERÍA J. PRESMANES

CASA FUNDADA EN 1834

S. Francisco, 18 - Teléfono 626

Dirección telegráfica: PRESMANES

Santander

ESPECIALIDAD EN COCHES PARA NIÑOS

Porcelana, Cristalería, Vajillas, Objetos de aluminio para mesa y cocina, Filtros para agua

8 - Blanca - 8 La X Teléfono 599

ENRIQUE SORIANO

Perfumería, Juguetes, Persianas, Artículos de fantasía,
Gran surtido en objetos para regalos, Hules de todas clases

CASA FUNDADA EN 1850

Farmacia de J. Zamanillo

Antigua Botica-de Cuesta

Plaza de Atarazanas - Teléfono 128

Medicaciones modernas •• Accesorios de curación
•• Ortopedia ••



Real Club Automovilista Montañés

PASEO DE PEREDA, 21 - TELÉFONO 195

SANTANDER

Horas de oficina: de 10 a 1 mañana y de 3 a 5 tarde

Informes sobre itinerarios y referencias para los turistas, reclamaciones, denuncias, etc., etc. - Todos los servicios de esta sociedad son gratuitos

Distancia por carreteras desde Santander a los principales pueblos de la provincia

	Km.		Km.
Alceda	40,000	Colindres	49,000
Arenas	48,800	Carriazo	35,500
Aguilar de Campóo	106,600	Castanedo	33,500
Anero	28,100	Cabezón de Liébana	18,741
Adal	45,100	Cabuérniga	155,000
Astillero	11,000	Camaleño	21,000
Arce	13,600	Camargo	17,218
Argoños	44,500	Campóo de Yuso	84,500
Aes	31,300	Corrales de Buelva	37,000
Alfoz de Lloredo	40,285	Carriedo	34,147
Ampuero	54,862	Cartes	28,500
Anievas	51,300	Castañeda	27,000
Arnuero	39,912	Castro Cillorigo	10,800
Arredondo	45,129	Cayón	121,047
Burgos, por San Pedro del Romeral	166,000	Cieza	44,500
Burgos, por el Escudo con pendientes del 18%	154,000	Camino de Coo	36,000
Bilbao, por la costa	110,000	Cañeda	70,000
Borlén	36,100	Entrambasmesas	44,900
Barros	36,500	Espinilla	90,000
Bárcena de Pie de Concha	56,500	Entrambasaguas	24,200
Bárcena de Cicero	39,800	Enmedio	75,200
Bóo	9,000	Escalante	40,176
Beranga	35,000	Fontibre	81,300
Bezana	7,300	Fraguas	47,000
Barreda	23,000	Guriezo	64,000
Barcenaciones	37,000	Golbardo	35,800
Barcenillas	55,000	Gama	40,600
Bareyo	37,712	Heras	17,000
Corvera	32,500	Hoznayo	24,000
Cabañas de Virtus	67,100	Hiendelagua	72,000
Campuzano	26,000	Hontoria	43,300
Caldas de Besaya	32,000	Hazas en Cesto	39,000
Cerbatos	78,000	Herrerías	67,000
Cerdigo	70,400	Hdad de Campóo de Suso	81,200
Castro Urdiales	75,000	Islares	76,400
Cicero	42,700	Los Corrales	36,000
Caranceja	38,500	Lantueno	65,000
Casar de Periedo	39,000	Laredo	50,000
Cabezón de la Sal	43,000	Liendo	57,200
Comillas, por Santillana	48,000	Larrigada (Limite de la provincia de Vizcaya)	86,000
Cavedes	52,000	La Cavada	24,000
Corconte, por Reinosa	95,000	La Riva	49,000
id. id. El Escudo	56,000	Lamadrid	55,500
		Liérganes	28,000

	Km.		Km.
Limpías	52,492	Rionansa	71,779
Lúena	54,400	Riotuerto	26,112
Los Tojos	65,000	Rivamontán al Mar	27,212
Lamason	79,500	Rivamontán al Monte	27,032
Las Rozas	83,700	Reocin	29,500
Las Caldas	32,000	Ruesga	49,112
Laserna	49,000	Rozas	83,700
Madrid, por El Escudo	395,000	Riocorbo	30,000
Madrid, por San Pedro del Romeral	407,000	San Sebastián, por la costa	224,000
Madrid, por Valladolid	442,000	San Vicente Toranzo	39,800
Muriedas	6,000	San Mateo	37,100
Molledo	53,100	Santa Cruz	51,100
Matamorosa	76,000	Santa Olalla	53,500
Mellantes	49,000	Santiurde de Reinosa	62,500
Miño	79,600	San Salvador	12,900
Mataporquera	90,000	Solares	19,000
Matienzo	48,000	Salta Caballo	82,809
Marina Cudeyo	18,912	San Mateo de Camargo	9,000
Miengo	19,000	San Vicente de la Barquera	63,000
Medio Cudeyo	20,112	Suances	34,100
Miera	38,115	Santoña	48,000
Meruelo	39,412	Santa Marina	23,000
Mezuerras	44,000	Sobremazas	20,000
Noja	42,000	San Victores	22,000
Oviedo	209,000	Solórzano	36,940
Ontaneda	40,000	Santillana	30,000
Ontón	84,000	S. Felices de Buelna	40,000
Oruña	13,000	S. Andrés de Lúena	51,800
Ongallo	29,500	San Miguel de Lúena	53,200
Palencia, por Valladolid	203,000	Sarón	28,500
Parbayón	14,300	Santiurde de Toranzo	35,240
Puente Viesgo	28,000	Selaya	35,289
Prases	34,600	S. Roque de Riomera	43,415
Peña-Castillo	4,000	S. Pedro del Romeral	61,916
Praves	32,000	Soba	67,900
Puente San Miguel	29,000	S. Miguel de Agualló	68,500
Pesúes	71,000	Somahoz	41,000
Puerto de la Palombera	85,000	Sopeña	79,000
Pozazal	85,000	Torrelavega	25,000
Puerto de Alisas	39,000	Tocino	59,300
Pámanes	24,000	Treto	47,000
Puente Arce	13,000	Treceño	49,200
Penagos	23,800	Torres	27,700
Peña Rubia	75,000	Tojo	65,000
Pesaguero	127,240	Tresviso	101,600
Pesquera	61,000	Tudanca	72,500
Pielagos	19,692	Unquera	72,900
Polanco	22,500	Udías	50,000
Polaciones	79,000	Uceda	50,000
Potes	114,000	Vargas	25,300
Portolín	52,000	Valmoreda	16,800
Puente de Torres	26,700	Valles	34,000
Puente Carranceja	36,800	Virgen de la Peña	41,000
Quintanilla de las Torres	100,000	Villacarriedo	36,000
Quijas	33,100	Vildeolea	86,930
Quintanilla	85,300	Villaverde Pontones	27,500
Renedo	20,200	Villaescusa	14,000
Reinosa	72,000	Villafuete	32,000
Requejada	20,000	Vega de Pas	65,000
Revilla	7,000	Voto	52,400
Renedo Cabuérniga	60,000	Valdáliga	53,982
Ramales, por Alisas	59,000	Val de San Vicente	74,341
Ramales, por Treto	65,000	Villaverde de Trucios	78,042
Riaño	33,000	Valdeprado	90,000
Ruiloba	49,500	Valderredible	114,000
Ruente	50,750	Vega de Liébana	124,000
Rasines	59,452	Vinueva	32,200
		Zurita	24,900

Establecimientos balnearios de la provincia de Santander

[illegible]

TABLAS DE MAREAS

En los meses de Junio - Julio

Agosto y Septiembre del

AÑO 1917



OBSERVACIONES

Los coeficientes de marea están tomados del *Annuaire des marées des côtes de France*.

Las horas de marea están deducidas, restando 29 minutos, de las correspondientes dadas para Brest por el mismo *Annuaire*.

Las horas de estas tablas son de tiempo oficial del Meridiano de Greenwich y hacen referencia al Muelle de Maura.

Para tener la hora local hay que restar 15 minutos de la oficial de Greenwich.

La situación geográfica del Muelle de Maura es de 43° 27' 52" latitud N.

3° 49' 46" = 0 h. 15 m. 15 s. longitud W. de Greenwich.

JUNTA DE LAS OBRAS
DEL
PUERTO DE SANTANDER
DIRECCION FACULTATIVA
PLANO GENERAL DE LA BAHIA
ESCALA 1:35000

Este plano fue levantado en el año 1870 bajo la direccion del Ing. Jefe de Caminos Canales y Puertos, D. José Peñarredonda.
Se ha ampliado con la representacion de los ferrocarriles, muelles, dársenas, cargaderos de mineral, varios corrientes de mareas y otros datos construídos hasta hoy, se han modificado las curvas de nivel del fondo de la Bahía, segun los últimos sondeos hechos por el personal de las Obras del Puerto y el plano de la Ciudad se ha completado con el del Arquitecto Municipal D. Ramon Gavín Cevallos y otros del Ayuntamiento y de la Junta.

INDICACIONES

- Baliza
 Boya de amarre
 Boya de la Traslántica francesa
 id de la Junta
 id de la Traslántica española

- Boya de indicacion
 Las boyas numeradas 1 y 3 luminosas de luz roja
 Las boyas 2 y 4 luminosas de luz verde

Faro de Cabo Mayor, de recalada de 2º orden: Luz blanca fija variada por destellos de 1º en 1'.
 Faro de La Cerda de 5º orden: Luz blanca con ocultaciones de 20" en 20".
 Faro de Mauro de 5º orden: Luz blanca fija.
 Peña Horadada: Luz verde permanente.

CALADO DE LOS MUELLES POR DEBAJO DEL CERO DEL PUERTO

MUELLES SALIENTES	MUELLES LONGITUDINALES
Embarcadero de pasajeros 3.80 metros = 12 pies 6 pulgadas inglesas	
C (Maura) 6.60 = 21	
B (Albareda) 7.00 = 23	
A (Ferrocarril del Norte) 6.40 = 21	
1. 8.00 = 26	
2. 8.00 = 26	
6. 2.50 = 25	
7 Para explosivos 6.70 = 15	
Al Este del Embarcadero del 8.0 a 3.00 de 5.11 a 10.10	
Entre el Embarcadero y C. 1.80 a 2.00 de 5.11 a 6.7	
Entre C y B 4.80 a 6.50 de 15.11 a 21.4	
Entre B y A 2.80 = 9.2	
Entre A y 1 0.20 = 8	
Entre 1 y 2 0.30 = 1	
Entre 2 y 6 de 0.70 a 3.95 de 2.6 a 13	
Entre 6 y 7 0.30 = 1	

Tiempo local verdadero

ESTABLECIMIENTO DEL PUERTO	
En la entrada del Puerto	3 h.
En el Embarcadero de Pedreña	3 h. 15'
En el Muelle de Mauro	3 h. 20'
En el Astillero	3 h. 40'

El cero del Puerto se halla 5.38 metros por debajo del plano M. P. 1. (Alcance) a que se refieren las nivelaciones de precision de España hechas por el Instituto Geográfico.
 0.04 metros sobre el cero del Puerto, Nivel del mar mas bajo observado.
 2.60 metros sobre el cero: Nivel medio del mar.
 5.46 metros sobre el cero: Nivel mas alto observado.
 4.96 metros: Amplitud máxima de las mareas.
 1.19 metros: Idem mínima.
 Las obras en proyecto a cargo de la Junta se indican con rojo.

EL INGENIERO DIRECTOR

José Gándara

SITUACION GEOGRÁFICA { 43° 27' 52" LATITUD N.
3° 48' 46" LONGITUD W. DE GREENWICH

ESCALAS



Con autorización de la Junta de Obras del Puerto

F. Rivera, Delante de la Junta lo dibujo

TA

La
Ann

La
29 n
Bres

La
del J
Mue

P.
tos d

La
de 4

3^a
Grec

JUNIO

Días del mes	Días de la semana	PLEAMARES				BAJAMARES	
		MAÑANA		TARDE		Mañana	Tarde
		H. M.	Coef.	H. M.	Coef.	H. M.	H. M.
1	V	11 53	50	0 20	54	6 14	6 40
2	S	0 45	59	1 9	61	7 5	7 29
3	D	1 32	65	1 54	69	7 51	8 12
4	L	2 15	74	2 37	77	8 34	8 55
5	M	2 58	80	3 20	83	9 17	9 38
6	M	3 41	85	4 3	87	10 0	10 22
7	J	4 26	88	4 49	88	10 45	11 8
8	V	5 12	88	5 36	86	11 57	11 31
9	S	5 59	84	6 25	82		0 22
10	D	6 52	79	7 17	75	0 49	1 16
11	L	7 45	72	8 14	69	1 43	2 12
12	M	8 45	66	9 18	64	2 42	3 14
13	M	9 51	62	10 25	61	3 46	4 18
14	J	10 58	61			4 51	5 23
15	V	11 32	61	0 3	62	5 55	6 26
16	S	0 34	63	1 3	65	6 56	7 25
17	D	1 31	67	1 57	69	7 52	8 17
18	L	2 22	71	2 45	74	8 41	9 4
19	M	3 7	75	3 30	76	9 26	9 48
20	M	3 50	77	4 10	78	10 8	10 28
21	J	4 30	77	4 49	77	10 47	11 6
22	V	5 8	75	5 26	74	11 24	
23	S	5 44	72	6 2	69	11 44	0 2
24	D	6 20	67	6 38	64	0 21	0 39
25	L	6 57	61	7 17	58	6 59	1 19
26	M	7 37	55	7 59	52	1 39	2 1
27	M	8 23	50	8 48	48	2 25	2 48
28	J	9 16	46	9 46	45	3 14	3 42
29	V	10 18	44	10 51	45	4 12	4 44
30	S	11 23	47	11 54		5 15	5 46

JULIO

Días del mes	Días de la semana	PLEAMARES				BAJAMARES	
		MAÑANA		TARDE		Mañana	Tarde
		H. M.	Coef.	H. M.	Coef.	H. M.	H. M.
1	D	11 54	50	0 25	54	6 17	6 47
2	L	0 54	58	1 21	62	7 15	7 42
3	M	1 48	67	2 15	72	8 9	8 35
4	M	2 39	77	3 4	82	8 59	9 24
5	J	3 28	87	3 52	91	9 48	10 12
6	V	4 15	94	4 39	96	10 35	10 59
7	S	5 4	98	5 26	98	11 23	
8	D	5 51	97	6 13	95	11 47	0 12
9	L	6 36	92	7 0	88	0 35	0 59
10	M	7 24	83	7 49	78	1 24	1 49
11	M	8 15	72	8 44	66	2 15	2 42
12	J	9 14	61	9 47	56	3 11	3 42
13	V	10 22	53	10 59	51	4 15	4 50
14	S			11 36	50	5 26	6 2
15	D	0 12	51	0 47	53	6 37	7 10
16	L	1 17	56	1 46	59	7 39	8 7
17	M	2 12	62	2 36	66	8 32	8 55
18	M	2 58	69	3 19	72	9 16	9 37
19	J	3 39	74	3 57	79	9 56	10 13
20	V	4 14	78	4 32	79	10 31	10 48
21	S	4 49	79	5 6	79	11 6	11 22
22	D	5 21	79	5 36	77	11 53	11 37
23	L	5 52	75	6 8	73		0 10
24	M	6 24	71	6 41	68	0 26	0 43
25	M	6 57	64	7 16	61	1 0	1 18
26	J	7 36	57	7 57	53	1 38	1 59
27	V	8 21	50	8 47	46	2 22	2 47
28	S	9 18	43	9 52	42	3 15	3 46
29	D	10 29	42	11 9	43	4 21	4 58
30	L			11 50	46	5 38	6 15
31	M	0 25	51	0 58	57	6 49	7 21

AGOSTO

Días del mes	Días de la semana	PLEAMARES				BAJAMARES	
		MAÑANA		TARDE		Mañana	Tarde
		H. M.	Coef.	H. M.	Coef.	H. M.	H. M.
1	M	1 29	64	1 58	72	7 51	8 20
2	J	2 26	79	2 51	86	8 46	9 11
3	V	3 15	93	3 39	99	9 35	9 58
4	S	4 1	104	4 25	108	10 21	10 44
5	D	4 47	110	5 9	110	11 6	11 28
6	L	5 31	108	5 52	105		11 51
7	M	6 14	100	6 36	94	0 13	0 25
8	M	6 56	87	7 20	79	0 57	1 20
9	J	7 43	71	8 10	63	1 44	2 9
10	V	8 39	55	9 11	48	2 37	3 8
11	S	9 47	43	10 29	40	3 40	4 18
12	D	11 13	40			5 0	5 43
13	L	11 56	41	0 35	44	6 24	6 59
14	M	1 8	49	1 35	54	7 30	7 57
15	M	2 2	58	2 24	63	8 21	8 42
16	J	2 44	67	3 3	71	9 1	9 20
17	V	3 21	75	3 38	78	9 37	9 53
18	S	3 52	81	4 8	83	10 8	10 23
19	D	4 23	84	4 39	85	10 39	10 53
20	L	4 52	85	5 7	84	11 7	11 22
21	M	5 21	83	5 36	81	11 53	11 37
22	M	5 52	79	6 6	75		0 8
23	J	6 22	72	6 39	67	0 24	0 41
24	V	6 57	62	7 17	57	0 59	1 19
25	S	7 38	52	8 5	48	1 40	2 4
26	D	8 34	43	9 10	39	2 32	3 4
27	L	9 54	38	10 39	40	3 43	4 27
28	M	11 25	44			5 11	5 54
29	M	0 7	50	0 44	58	6 33	7 8
30	J	1 16	67	1 43	75	7 37	8 4
31	V	2 10	84	2 35	93	8 30	8 54

SEPTIEMBRE

Días del mes	Días de la semana	PLEAMARES				BAJAMARES	
		MAÑANA		TARDE		Mañana	Tarde
		H. M.	Coef.	H. M.	Coef.	H. M.	H. M.
1	S	2 58	101	3 21	108	9 17	9 40
2	D	3 43	112	4 3	115	10 1	10 22
3	L	4 25	116	4 46	116	10 43	11 4
4	M	5 7	113	5 26	108	11 25	
5	M	5 47	101	6 7	94	11 45	0 6
6	J	6 27	85	6 50	76	0 27	0 49
7	V	7 12	67	7 37	58	1 13	1 37
8	S	8 4	50	8 37	43	2 3	2 33
9	D	9 17	37	10 1	34	3 9	3 50
10	L	10 50	34			4 35	5 23
11	M	11 39	36	0 18	40	6 7	6 42
12	M	0 51	45	1 19	51	7 13	7 38
13	J	1 42	57	2 3	62	8 0	8 20
14	V	2 21	67	2 38	72	8 37	8 54
15	S	2 54	76	3 10	80	9 10	9 25
16	D	3 25	83	3 39	85	9 40	9 54
17	L	3 53	87	4 7	88	10 8	10 22
18	M	4 22	88	4 37	88	10 37	10 52
19	M	4 51	87	5 6	85	11 6	11 21
20	J	5 20	82	5 37	79	11 53	11 37
21	V	5 52	74	6 9	70		0 10
22	S	6 27	64	6 48	59	0 28	0 48
23	D	7 10	53	7 37	48	1 11	1 36
24	L	8 9	43	8 47	40	2 6	2 41
25	M	9 33	39	10 23	41	3 22	4 9
26	M	11 10	46			4 56	5 39
27	J	11 51	53	0 26	62	6 16	6 49
28	V	0 57	71	1 25	80	7 19	7 45
29	S	1 49	89	2 12	97	8 8	8 31
30	D	2 35	104	2 57	109	8 54	9 15